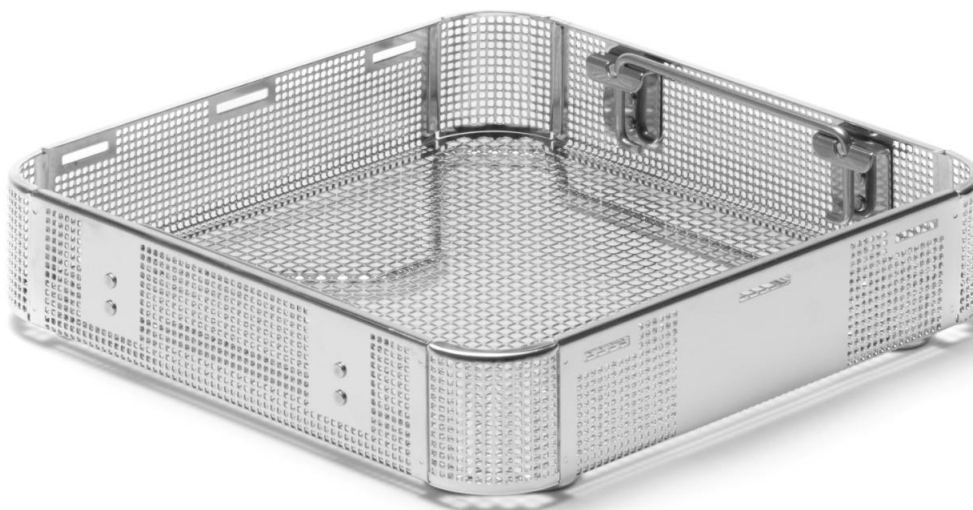




Scheda Tecnica **CESTI IN LAMIERA PERFORATA**



Produttore:	C.B.M. SRL
Origine del prodotto:	Made in Italy
Conformità:	Regolamento 2017/745/UE “Dispositivi Medici”, classe I
Norme di Qualità:	UNI EN ISO 13485:2021
Garanzia:	24 mesi
Tipo di confezionamento:	container ed imballo morbido
Modalità di sterilizzazione:	Vapore e Bassa Temperatura
Pezzi per confezione:	1
Confezionamento primario:	sacchetto singolo in polietilene o scatola singola di cartone con etichetta informativa per imballo

Caratteristiche tecniche CESTO:

- realizzato in acciaio inossidabile AISI304
- n. 2 maniglie di presa per estrazione e trasporto, realizzate in acciaio inossidabile AISI304. Le maniglie possono assumere tre differenti posizioni (a riposo: a scomparsa all'interno del cesto, presa: inclinate a 90° verso l'interno del cesto e trasporto: sollevate)
- luce perforazione della lamiera impiegata: 4x4 mm per il fondo al fine di permettere una migliore penetrazione dell'acqua nelle fasi di lavaggio, 2x2 mm sui lati del cesto al fine di prevenire la fuoriuscita dello strumentario appuntito
- cesti accatastabili senza coperchio
- rinforzo inferiore in acciaio inossidabile AISI304, posizionato alla base al fine di garantire un accatastamento sicuro e una maggiore robustezza (altezza supporto 6 mm)
- predisposizione per il fissaggio del coperchio posta su due lati del cesto
- peso estremamente contenuto grazie alla speciale tecnica produttiva. Questa caratteristica garantisce un elevato confort durante la movimentazione ed alte performance nella fase di asciugatura nelle macchine di lavaggio automatico
- finitura elettrolucidata per evitare che le alte temperature di sterilizzazione ne alterino il colore e per agevolare il processo di asciugatura inibendo la formazione di ristagni d'acqua. La capacità di drenaggio dell'acqua è aumentata dalla superficie liscia del cesto che ne facilita la fuoriuscita
- il processo di lavaggio è ulteriormente agevolato dal fatto che il cesto è privo di zone d'ombra
- il design dei cesti in lamiera perforata con angoli arrotondati permette il loro utilizzo anche in confezionamento in imballo morbido evitando possibili rotture
- grazie alla superficie liscia, all'assenza di spigoli ed agli angoli arrotondati, il cesto garantisce la massima sicurezza per l'operatore durante la movimentazione
- l'uso dell'acciaio inossidabile permette di affrontare il processo di sterilizzazione a vapore ed a bassa temperatura

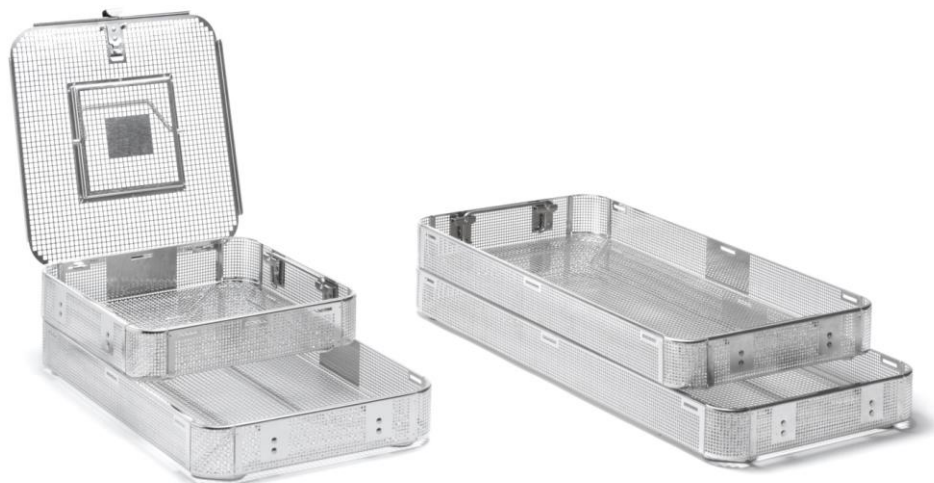


Caratteristiche tecniche COPERCHIO:

- realizzato in acciaio inossidabile AISI304
- n. 1 maniglia di presa incassata (versione standard) per estrazione e trasporto, realizzata in acciaio inossidabile AISI304
- luce perforazione della lamiera impiegata: forature 4x4 mm
- predisposizione per il fissaggio del coperchio posta su due lati del cesto
- sistema di chiusura a cricchetto, pratica e sicura
- peso contenuto grazie alla speciale tecnica produttiva
- finitura elettrolucidata per evitare che le alte temperature di sterilizzazione ne alterino il colore e per agevolare il processo di asciugatura

Utilizzo:

Utilizzati unitamente ai container o in imballo morbido, i cesti in lamiera perforata rappresentano il metodo più versatile per la movimentazione in sicurezza dello strumentario chirurgico durante le fasi di decontaminazione, lavaggio, confezionamento e sterilizzazione. Se abbinati al coperchio permettono un confezionamento in massima sicurezza in imballo morbido e massima protezione durante le fasi di lavaggio automatico dello strumentario delicato.





Codici disponibili a catalogo:



1 STU

	art.	L.	l.	h.
Cesto — Cesta	75/5	540	240	180
	75/6M	540	240	130
	75/6	540	240	120
	75/3	540	240	90
	75/2	540	240	70
	75/1	540	240	50
	75	540	240	45
	75/4	540	240	41
	Coperchio — Tapa	75LID	540	240
Coperchio — Tapa	75LID-DM	540	240	
Doppia maniglia — Doble manija				
Coperchio — Tapa	75LID-P	540	240	
Piatto con maniglia — Plana con manija				



1 STU

	art.	L.	l.	h.
Cesto — Cesta	74/5	480	240	150
	74/3	480	240	90
	74/2	480	240	70
	74/1	480	240	50
	74	480	240	45
	74/4	480	240	41
Coperchio — Tapa	74LID	480	240	
Coperchio — Tapa	74LID-P	480	240	
Piatto con maniglia — Plana con manija				



Medical Equipment



3/4 STU

	art.	L.	l.	h.
Cesto — Cesta	73/6V	400	240	180
	73/5V	400	240	120
	73/3V	400	240	90
	73/2V	400	240	70
	73/1V	400	240	50
	73V	400	240	45
	73/4V	400	240	41
Coperchio — Tapa	73LIDV	400	240	



3/4 STU

	art.	L.	l.	h.
Cesto — Cesta	73/6	380	240	180
	73/5	380	240	120
	73/3	380	240	90
	73/2	380	240	70
	73/1	380	240	50
	73	380	240	45
	73/4	380	240	41
Coperchio — Tapa	73LID	380	240	
Coperchio — Tapa	73LID-P	380	240	
Piatto con maniglia — Plana con manija				



3/4 STU

	art.	L.	l.	h.
Cesto — Cesta	68/5	340	240	150
	68	340	240	70
	68/1	340	240	50
Coperchio — Tapa	68LID	340	240	



3/4 STU

	art.	L.	l.	h.
Cesto — Cesta	72/2	300	240	70
	72	300	240	50
	72/1 ¹	300	240	35
¹ Senza maniglie — ¹ Sin manijas				
Coperchio — Tapa	72LID	300	240	
Coperchio — Tapa	72LID-P	300	240	
Piatto con maniglia — Plana con manija				



Medical Equipment



1/2 STU

	art.	L.	l.	h.
Cesto — Cesta	71/3	240	240	90
	71/2	240	240	70
	71/1	240	240	50
	71	240	240	45
	71/4	240	240	41
	71/6 ²	240	240	30

²Senza rinforzo, senza maniglie — ²Sin refuerzos, sin manijas

Coperchio — Tapa	71LID	240	240	
Coperchio — Tapa	71LID-P ³	240	240	
Coperchio — Tapa	71LID-F ⁴	240	240	

³Piatto con maniglia — ³Plana con manija

⁴Piatto senza maniglia, con asole passaggio mani

Per Mini contenitore — Para Mini contenedores 265x170 mm



	art.	L.	l.	h.
Cesto — Cesta	70	210	145	50
Coperchio — Tapa	70LID	210	145	



	art.	L.	l.	h.	
Cesto — Cesta	77BT/1	270	170	35	
	Senza rinforzo, senza maniglie Sin refuerzos, sin manijas	77BT/2	270	170	65
	77BT/3	270	170	105	
Coperchio — Tapa	77BTLID	270	170		



	art.	L.	l.	h.
Cesto — Cesta	76/1	280	110	70
	Senza maniglie Sin manijas	76	280	110
Coperchio — Tapa	76LID	280	110	

76T = art. 76 + art. 76LID

dimensioni indicative in mm

l'altezza indicata è comprensiva del supporto in filo di rinforzo e accatastamento posto alla base del cesto (h supporto = 6 mm)



ACCESSORI DISPONIBILI:

- **Piedini in plastica termostabile:**

Aggiungere al codice del cesto la lettera “P” per dotare il cesto di 4 piedini in plastica termostabile che sollevano il cesto di circa 7 mm



- **Supporti in silicone amovibili ferma strumenti:**

Il sistema porta strumenti Easy Fit permette la creazione di set di strumenti per procedura chirurgica in modo rapido. Il design dei supporti permette una movimentazione sicura degli strumenti e degli endoscopi rigidi e flessibili. Grazie al loro design, i supporti Easy Fit possono essere spostati rapidamente dalla loro posizione per poter creare nuove configurazioni. L'uso del silicone e dell'acciaio consente una sicura resistenza ai processi di sterilizzazione (vapore e bassa temperatura), disinfezione e lavaggio automatico. Le due viti in dotazione a ciscun supporto consentono un agevole e stabile posizionamento nei cesti CBM e di altre marche.

Per maggiori informazioni sulla gamma di supporti disponibili è necessario consultare il catalogo completo “Sistemi per servi di sterilizzazione”

Link per scaricare il catalogo completo “Sistemi per servizi di sterilizzazione”:

[http://www.cbm-srl.com/arearis/catalogs/STERILIZATION CATALOGUES//Catalogo_CONTAINER_ITA_ESP_Ed.2 \(06-19\).pdf](http://www.cbm-srl.com/arearis/catalogs/STERILIZATION CATALOGUES//Catalogo_CONTAINER_ITA_ESP_Ed.2 (06-19).pdf)

Esempi di composizione kit con supporti in silicone amovibili:

