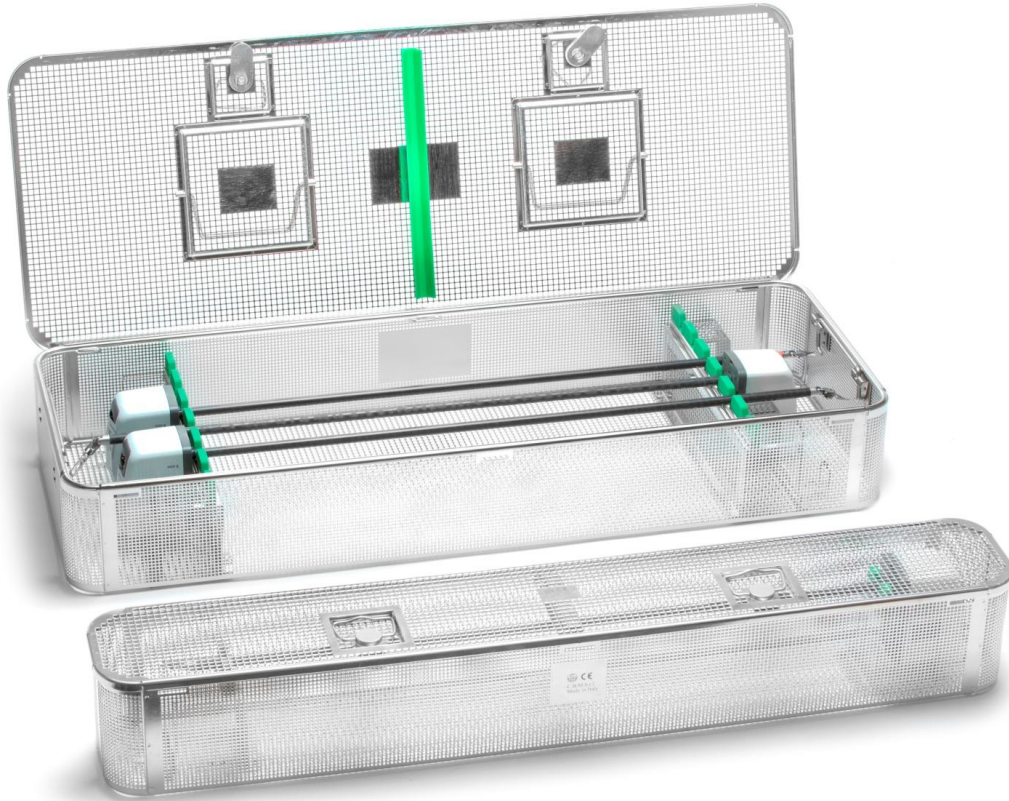




Scheda Tecnica

# SOLUZIONI PER CHIRURGIA ROBOTICA





CESTI PER STRUMENTI	pag. 3
KIT SUPPORTI SILICONE PER BLOCCAGGIO ACCESSORI	pag. 6
VASSOIO TRASPORTO, DECONTAMINAZIONE e STERILIZZAZIONE	pag. 7
VASSOIO LAVAGGIO	pag. 7
VASSOIO PER VASCA DECONTAMINAZIONE	pag. 8
CESTI PER ENDOSCOPIO	pag. 9
CESTI PER STRUMENTI (versione precedente)	pag. 11
SUPPORTO PER STRUMENTI (versione precedente)	pag. 11
CESTI PER ENDOSCOPIO (versione precedente)	pag. 12
CESTI PER ACCESSORI	pag. 13
VASCHE PER DECONTAMINAZIONE	pag. 14

## CSSD Solutions On Site

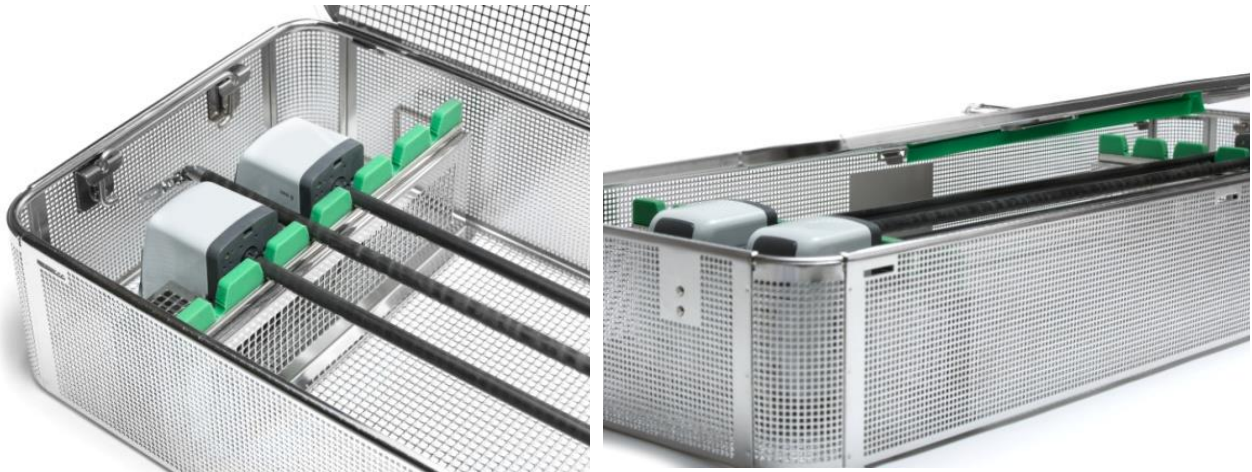


### Soluzioni Personalizzate direttamente in Centrale o in Blocco Operatorio

<b>Produttore:</b>	C.B.M. SRL
<b>Origine del prodotto:</b>	Made in Italy
<b>Conformità:</b>	Regolamento 2017/745/UE "Dispositivi Medici", classe I (dove applicabile)
<b>Norme di Qualità:</b>	UNI EN ISO 13485:2016
<b>Garanzia:</b>	24 mesi
<b>Tipo di confezionamento:</b>	imballo morbido
<b>Modalità di sterilizzazione:</b>	Vapore e Bassa Temperatura
<b>Pezzi per confezione:</b>	1
<b>Confezionamento primario:</b>	sacchetto singolo in polietilene o scatola singola di cartone con etichetta informativa per imballo



## CESTI PER STRUMENTI



Le soluzioni per il reprocessing degli strumenti per chirurgia robotica sono state sviluppate per garantire la massima sicurezza per gli operatori durante le diverse fasi del processo di sterilizzazione. I bordi arrotondati e la presenza di superfici lisce rappresentano la soluzione ideale per il confezionamento e la sterilizzazione a vapore ed a bassa temperatura. La struttura del cesto, realizzata in acciaio inossidabile AISI304 elettrolucidato, assicura igiene, robustezza e durevolezza nel tempo. All'interno dei cesti, i dispositivi robotici sono saldamente posizionati grazie al sistema di supporti in silicone serie Easy Fit, specificatamente studiati.

### **Caratteristiche tecniche: CESTO e COPERCHIO**

- cesto e coperchio realizzati in lamiera perforata di acciaio inossidabile AISI304
- luce perforazione base cesto: forature fondo 4x4 mm e forature pareti laterali 2x2 mm
- luce perforazione coperchio: forature 4x4 mm
- predisposizione per il fissaggio del coperchio posta su ambo i lati del cesto
- coperchio con bordo stampato e con doppio sistema di chiusura incassato e rotante, pratico e sicuro
- coperchio equipaggiato di fermo in silicone trasversale a coda di rondine di colore verde
- anello di rinforzo in filo di acciaio inossidabile AISI304 posizionato sul bordo superiore del cesto
- base cesto senza maniglie interne
- maniglie di presa incassate nel coperchio e realizzate in acciaio inossidabile AISI304
- peso contenuto grazie alla speciale tecnica produttiva
- finitura elettrolucidata per evitare che le alte temperature di sterilizzazione ne alterino il colore e per agevolare il processo di asciugatura e aumentare la resistenza alla corrosione

### **Caratteristiche tecniche: SUPPORTI IN SILICONE**

- materiale: 100% silicone atossico di colore verde (latex free)
- barra di sostegno supporti: realizzata in acciaio inossidabile AISI304
- fissaggio supporti per bracci robotici: n. 2 rivetti atraumatici a strappo realizzati in acciaio inossidabile
- fissaggio supporti amovibili per posizionamento accessori: n. 2 viti atraumatiche realizzate in acciaio inossidabile
- bloccaggio degli strumenti con sistema anti-rotazione

### **Caratteristiche tecniche: PERNI**

- realizzati in acciaio inossidabile AISI304
- fissaggio con vite atraumatica realizzata in acciaio inossidabile
- utilizzati per il posizionamento ordinato dei cavi all'interno del cesto



**Soluzioni disponibili “CESTO PER STRUMENTI”:**

Art.	Dimensioni	N. Strumenti	Posizionamento Accessori	Maniglie Coperchio
<b>79DVXL-8</b>	660 x 325 x 100h	<b>8</b>	accessori sfusi	2
<b>79DVXL *</b>	660 x 255 x 100h	<b>6</b>	accessori sfusi	2
<b>79DVXL/C *</b>	660 x 255 x 100h	<b>6</b>	4 TROCAR/CANNULA 1 OTTURATORE 2 CAVI bloccati con supporti dedicati	2
<b>79DVXL-5</b>	660 x 230 x 100h	<b>5</b>	accessori sfusi	-
<b>79DVXL-5/C</b>	660 x 230 x 100h	<b>5</b>	4 TROCAR/CANNULA 1 OTTURATORE 2 CAVI bloccati con supporti dedicati	-
<b>79DVXL-4</b>	660 x 200 x 100h	<b>4</b>	accessori sfusi	-
<b>79DVXL-4/C *</b>	660 x 200 x 100h	<b>4</b>	4 TROCAR/CANNULA 1 OTTURATORE 2 CAVI bloccati con supporti dedicati	-
<b>79DVXL-3</b>	660 x 175 x 100h	<b>3</b>	accessori sfusi	-
<b>79DVXL-2</b>	660 x 150 x 100h	<b>2</b>	accessori sfusi	-
<b>79DVXL-1</b>	660 x 100 x 100h	<b>1</b>	accessori sfusi	-
<b>79DVXL-1-JPN</b>	700 x 100 x 100h	<b>1 STAPLER</b>	1 SUTURATRICE ROBOTICA accessori sfusi	-

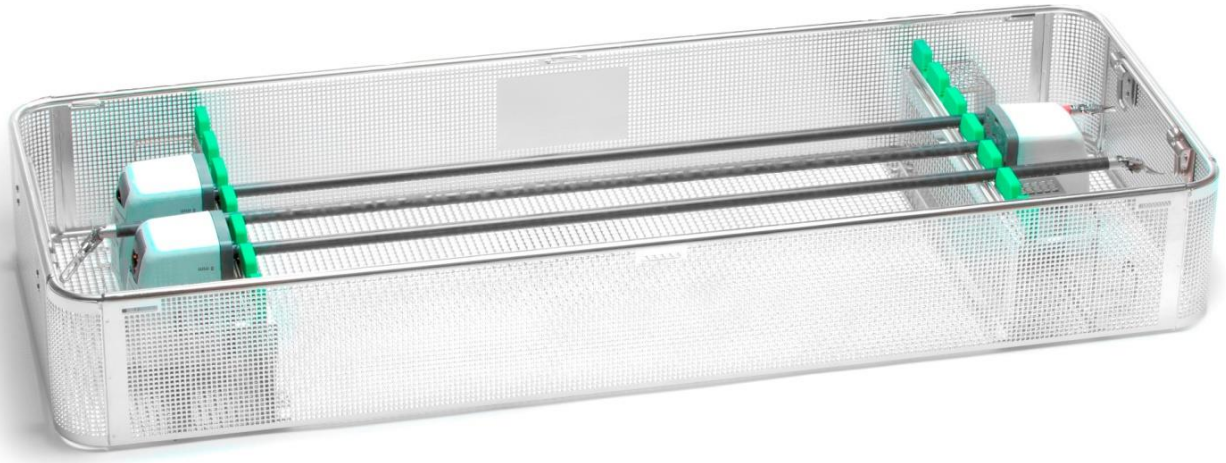
(dimensioni in mm)

\* vedi immagine pag. 5





**Art. 79DVXL**



**Art. 79DVXL/C**



**Art. 79DVXL-4/C**



**N.B.:** i cesti sono completi di coperchio





## KIT SUPPORTI PER POSIZIONAMENTO ACCESSORI

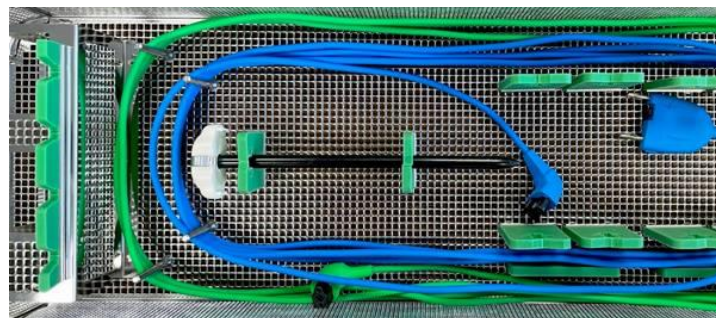


### Caratteristiche Specifiche:

I supporti in silicone e i perni amovibili sono abbinabili a cesti con foratura adatta a recepire viti M4 Ø4 mm con interassi multipli di 5 mm.

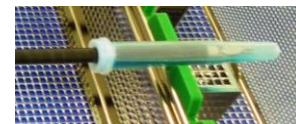
### Soluzioni disponibili "SUPPORTI AMOVIBILI":

Art.	Descrizione	Accessori	Composizione Kit
<b>KIT-S3</b>	KIT COMPLETO 12 SUPPORTI SILICONE + 8 PERNI	4 TROCAR/CANNULA 1 OTTURATORE 2 CAVI	10 art. 66/S1004 2 art. S072DV43H 8 art. 2000/2075R
<b>KIT-S4</b>	KIT COMPLETO 3 SUPPORTI SILICONE	1 TROCAR/CANNULA	2 art. 66/S1004 1 art. S038DV43H
<b>KIT-S5</b>	KIT COMPLETO 2 SUPPORTI SILICONE	1 OTTURATORE	2 art. 66/S1004
<b>KIT-S6</b>	KIT COMPLETO 2 SUPPORTI SILICONE	1 SPINA	2 art.S038E08NN01





## VASSOIO PER TRASPORTO, DECONTAMINAZIONE e STERILIZZAZIONE



Il vassoio per trasporto/decontaminazione/sterilizzazione è stato specificatamente ideato per il posizionamento degli strumenti di chirurgia robotica. Lo strumento può essere sistemato in due differenti posizioni:

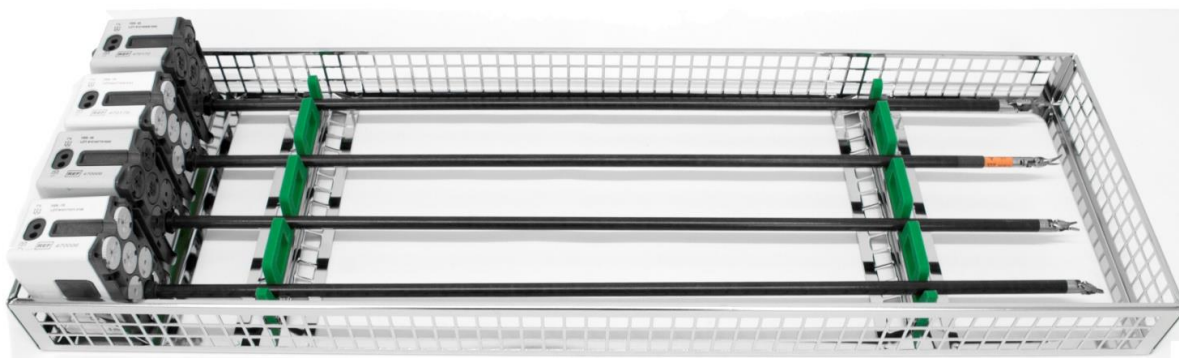
- orizzontale con parte distale libera
- obliqua con parte distale in ampolla di decontaminazione

Il vassoio è realizzato in lamiera di acciaio inossidabile AISI304 e completo di 4 supporti in silicone e 16 perni inox anti-rotazione

Art.	Dimensioni	N. Strumenti
<b>79DVXL-8-AT</b>	700 x 325 x 100h	8

(dimensioni in mm)

## VASSOIO LAVAGGIO



Il vassoio di lavaggio è stato specificatamente ideato per il posizionamento degli strumenti di chirurgia robotica nei termo disinfettori, senza l'utilizzo del carrello dedicato. Il vassoio è realizzato in lamiera di acciaio inossidabile AISI304 con luce di perforazione 10x10 mm, base aperta e supporti in silicone atossico per bloccare in sicurezza i dispositivi.

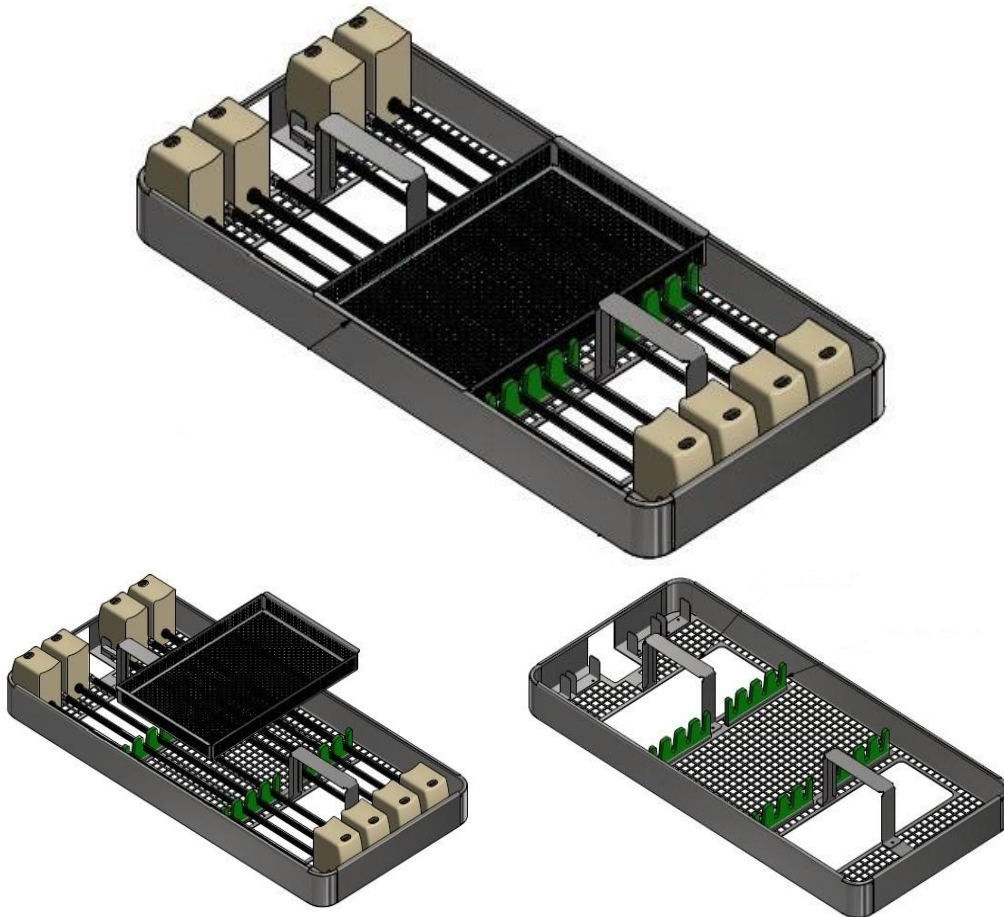
Art.	Dimensioni	N. Strumenti
<b>VAS4-Xi</b>	660 x 212 x 50h	4

(dimensioni in mm)





## VASSOIO PER VASCA DECONTAMINAZIONE INSTRUSAFE® art. IN-PIC-20-D



Il vassoio è stato specificatamente ideato per il suo posizionamento all'interno della vasca per decontaminazione INSTRUSAFE® art. IN-PIC-20-D. Il vassoio è realizzato in lamiera perforata di acciaio inossidabile AISI304 e presenta le seguenti caratteristiche:

- base con 2 aperture e con luce di perforazione 10x10 mm
- bordo laterale con luce di perforazione 4x4 mm
- 4 supporti in silicone atossico per bloccare in sicurezza i dispositivi
- 8 fermi antirotazione dei dispositivi
- 2 maniglie di presa fisse dim. 116x85h mm
- incavo dedicato per rubinetto di scarico della vasca
- vassoietto interno estraibile dim. 306x198x28h mm per posizionare gli accessori, realizzato in acciaio inossidabile AISI304 con forature 4x4 mm

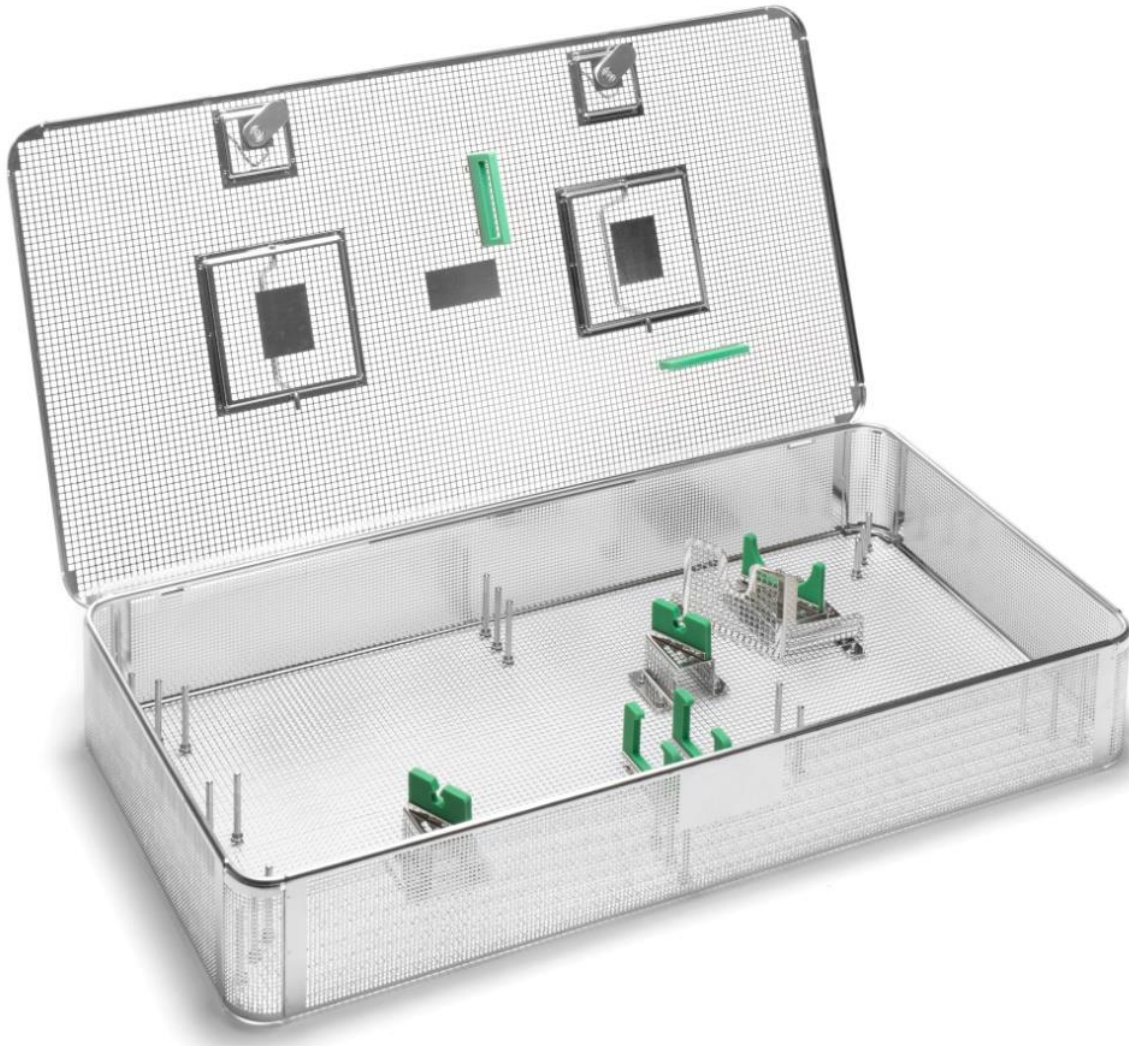
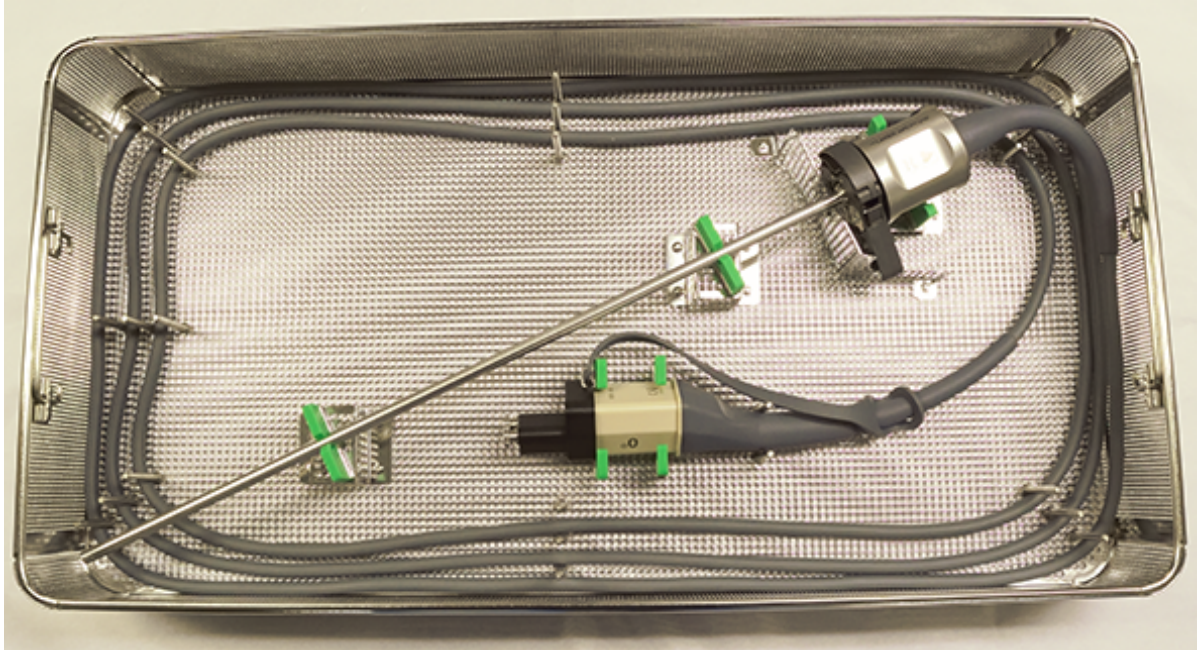
Art.	Dimensioni	N. Strumenti
<b>VAS8D-Xi</b>	675 x 320 x 55/82h	8

(dimensioni in mm)



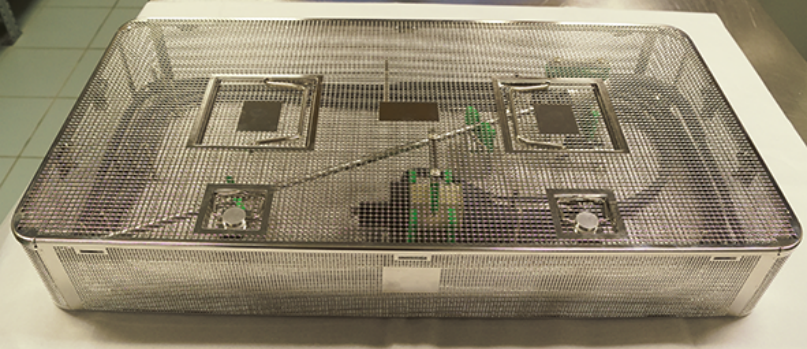
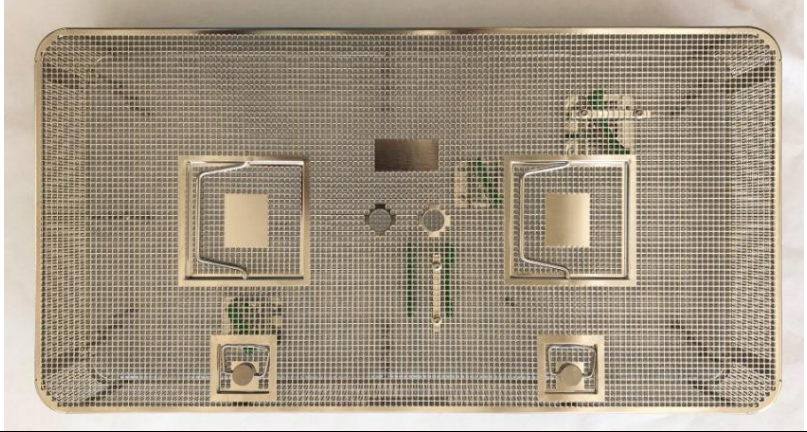
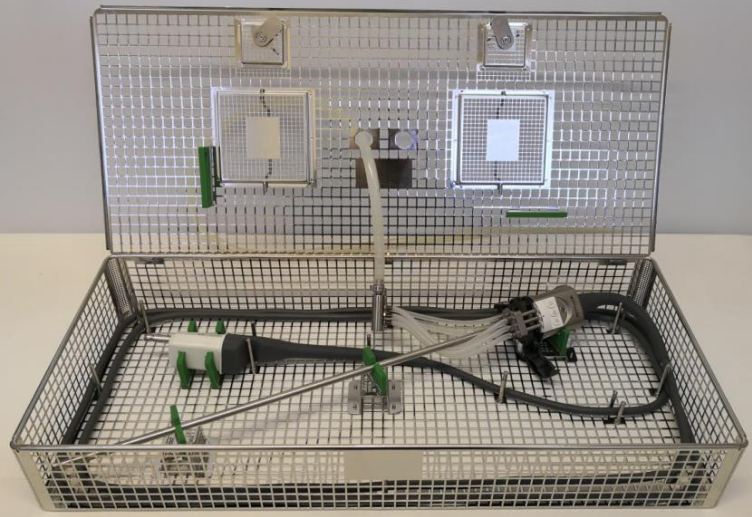


## CESTI PER ENDOSCOPIO





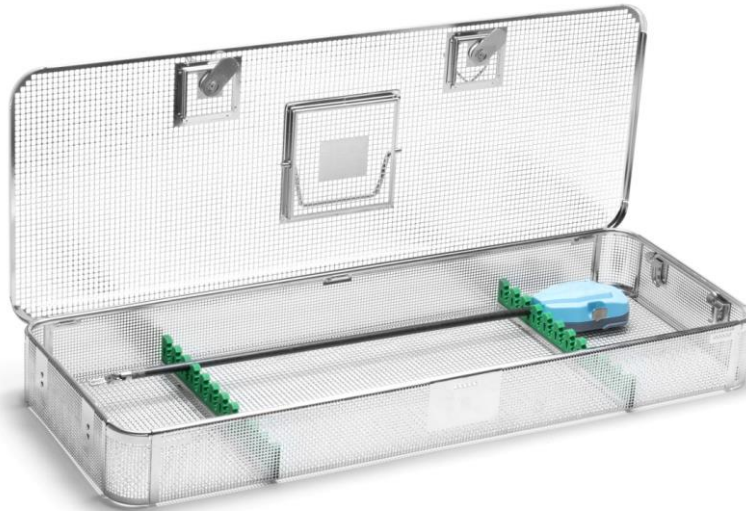


Art.	Dimensioni	Utilizzo
<b>64/5DVXL</b>	683 x 354 x 101h	<p style="text-align: center;"><b>STERILIZZAZIONE</b></p> 
<b>64/5DVXL-W</b>	683 x 354 x 101h	<p style="text-align: center;"><b>LAVAGGIO e STERILIZZAZIONE</b></p> 
<b>64/5DVXL-SLIM</b>	690 x 300 x 101h	<p style="text-align: center;"><b>LAVAGGIO e STERILIZZAZIONE</b></p>  <p style="text-align: center;">luce perforazione 10x10 mm (tubi e connettori non inclusi)</p> <p style="text-align: center;">(dimensioni in mm)</p>

Questi cesti sono stati specificatamente ideati per il posizionamento in sicurezza dell'ottica robotica completa di cavo e connettore. A seconda del modello è possibile affrontare diverse fasi del processo di sterilizzazione (lavaggio e/o sterilizzazione). Le caratteristiche tecniche sono le stesse dei cesti per strumenti di chirurgia robotica.



## CESTI PER STRUMENTI (versione precedente)



Art.	Dimensioni	N. Strumenti	Maniglie Coperchio
<b>79/2DVSL</b>	650 x 240 x 70h	5	1
<b>79/2DVSL-3</b>	650 x 175 x 70h	3	-

(dimensioni in mm)

Questi cesti sono stati specificatamente ideati per il posizionamento in sicurezza degli strumenti per chirurgia robotica della versione precedente. Il cesto è dotato di due maniglie interne di presa. Le caratteristiche tecniche sono le stesse dei cesti per strumenti di chirurgia robotica di ultima generazione.

## SUPPORTO PER STRUMENTI (versione precedente)



Art.	Dimensioni	Supporti
<b>RKB229-DV</b>	508 x 221 x 152h	n. 3 art. S232R030911 (supporti serie alberello)

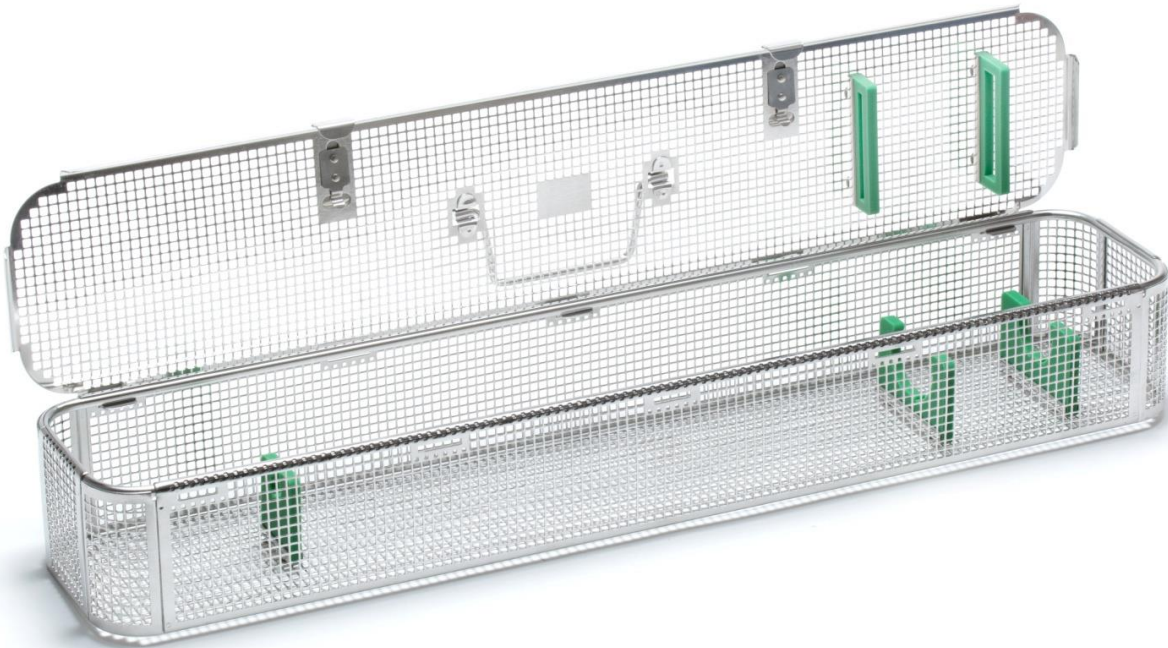
(dimensioni in mm)

Il supporto è stato ideato per il posizionamento in sicurezza degli strumenti per chirurgia robotica della versione precedente. Il supporto è realizzato in filo di acciaio inossidabile AISI304. Il supporto permette di estrarre asetticamente i dispositivi dall'imballo di sterilizzazione (p.e. container).





## CESTI PER ENDOSCOPIO (versione precedente)



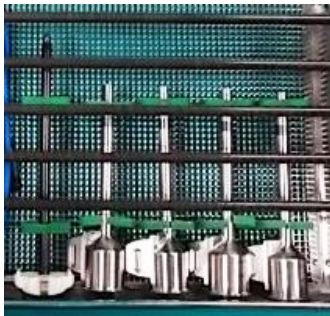
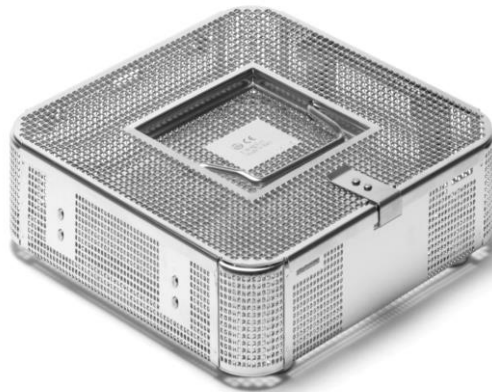
Art.	Dimensioni	Per Endoscopio
<b>64/5DVSL</b>	600 x 120 x 80h	Ø12 mm
<b>64/5DVSL-8</b>	600 x 120 x 80h	Ø8,5 mm

(dimensioni in mm)

Questi cesti sono stati specificatamente ideati per il posizionamento in sicurezza dell'ottica robotica nella versione precedente. Le caratteristiche tecniche sono le stesse dei cesti per strumenti di chirurgia robotica.



## CESTI PER POSIZIONAMENTO ACCESSORI



Art.	Dimensioni	Accessori	Composizione
<b>70KIT-1</b>	210 x 145 x 82h	2 TROCAR/CANNULA	coperchio 6 supporti silicone amovibili
<b>71KIT-2</b>	240 x 240 x 82h	4 TROCAR/CANNULA 1 OTTURATORE	coperchio 12 supporti in silicone amovibili
<b>71KIT-3</b>	240 x 240 x 82h	5 TROCAR/CANNULA 2 OTTURATORE 1 SPINA	coperchio 19 supporti in silicone amovibili

(dimensioni in mm)

### Caratteristiche tecniche:

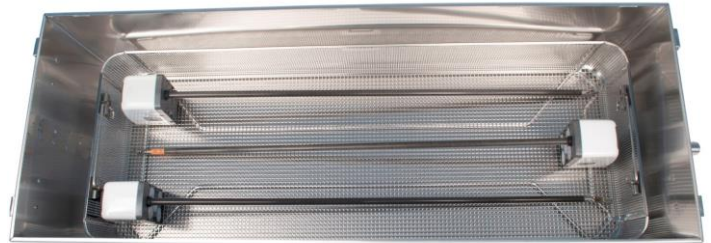
- cesto e coperchio realizzati in lamiera perforata di acciaio inossidabile AISI304
- luce perforazione base cesto: forature fondo 4x4 mm e forature pareti laterali 2x2 mm
- luce perforazione coperchio: forature 4x4 mm
- predisposizione per il fissaggio del coperchio posta su ambo i lati del cesto
- sistema di chiusura a cricchetto, pratica e sicura
- maniglia di presa incassata nel coperchio e realizzata in acciaio inossidabile AISI304
- base cesto senza maniglie interne
- peso contenuto grazie alla speciale tecnica produttiva
- finitura elettrolucidata per evitare che le alte temperature di sterilizzazione ne alterino il colore e per agevolare il processo di asciugatura e aumentare la resistenza alla corrosione
- confezionamento consigliato: container e imballo morbido





## SOLUZIONI PER DECONTAMINAZIONE

### DEKO L



#### Caratteristiche:

- Contenitore per la raccolta e la decontaminazione dello strumentario chirurgico contaminato
- Vasca e coperchio realizzati in acciaio inossidabile AISI304
- Vasca a tenuta di liquidi saldata a TIG
- Coperchio in appoggio alla vasca con doppio sistema di chiusura non a tenuta
- Rubinetto di scarico autoclavabile realizzato in acciaio inossidabile
- Tubo di gomma (lunghezza 1 metro) per lo scarico del liquido nel lavandino senza schizzi
- Scala graduata da 5/10/15/20/25 litri realizzata in acciaio inossidabile
- N. 2 maniglie maggiorate in acciaio inossidabile con protezione in silicone di colore rosso. Le maniglie sono basculanti con blocco a 90°
- Il contenitore è termodisinfettabile ed autoclavabile
- Targhetta rossa con l'indicazione rischio biologico (logo e scritta BIOHAZARD)

Art.	Dimensioni	Capacità	Note
DEKO-L	700 x 260 x 170h mm	25 litri	/
DEKO/1-L			senza rubinetto di scarico e senza scala graduata

#### Cesto interno abbinabile: dim. 650x240 mm



Art.	Altezza
79/5	150 mm
79/3	90 mm
79/2	70 mm





## DEKO XXL



### Caratteristiche:

- Contenitore per la raccolta e la decontaminazione dello strumentario chirurgico contaminato
- Vasca realizzata in acciaio inossidabile AISI304, stampata in un unico pezzo
- Coperchio trasparente realizzato in policarbonato, perfettamente calzante e in appoggio sulla vasca
- Rubinetto di scarico autoclavabile realizzato in acciaio inossidabile
- Tubo di gomma (lunghezza 1 metro) per lo scarico del liquido nel lavandino senza schizzi
- Scala graduata da 10/20/30/40 litri realizzata in acciaio inossidabile
- N. 2 maniglie maggiorate in acciaio inossidabile con protezione in silicone di colore rosso. Le maniglie sono basculanti con blocco a 90°
- La vasca è termodinfettabile ed autoclavabile. Il coperchio è sanificabile manualmente
- Targhetta rossa con l'indicazione rischio biologico (logo BIOHAZARD)

Art.	Dimensioni	Capacità	Note
DEKO-XXL	650 x 530 x 200h mm	56 litri 2/1 GN	standard
DEKO/1-XXL			senza rubinetto di scarico e senza scala graduata



C.B.M. Srl si riserva di apportare ai propri prodotti quelle modifiche migliorative che ritiene necessarie ed utili senza pregiudicare le caratteristiche essenziali di funzionalità e di sicurezza.



## CSSD Solutions On Site



**Soluzioni Personalizzate direttamente  
in Centrale o in Blocco Operatorio**



**C.B.M. SRL A Socio Unico**  
Via Castello 10/A  
26038 Torre de' Picenardi (Cremona) - Italy  
T: +39 0375 394 095 - F: +39 0375 394 098  
[vendite@cbm-srl.com](mailto:vendite@cbm-srl.com) – [www.cbm-srl.com](http://www.cbm-srl.com)

**100% Made in Italy**  
**100% Made in CBM**