



Scheda Tecnica

Contenitori Ermetici e Vasche per DECONTAMINAZIONE

DEKO System





Soluzioni disponibili:

CONTENITORI ERMETICI

ALLUMINIO ANODIZZATO

(senza rubinetto di scarico)



pag. 3

CONTENITORI ERMETICI

STANDARD INOX

(opzionale rubinetto di scarico)



pag. 6

VASCHE

SPECIAL INOX L e XXL

(opzionale rubinetto di scarico)



pag. 10

VASCHE

INOX vers. ECO

(opzionale rubinetto di scarico)



pag. 14

VASCHE

POLIPROPILENE

(senza rubinetto di scarico)



pag. 16

CARRELLI

DEKO LOGISTIC SYSTEM

(logistica e trasporto)



pag. 18

I contenitori ermetici e le vasche della linea DEKO System rappresentano gli strumenti più idonei per l'esecuzione della prima decontaminazione degli strumenti chirurgici utilizzati. I contenitori ermetici della serie ALLUMINIO ANODIZZATO e STANDARD INOX possono essere utilizzati sia per la decontaminazione in liquido sia per il successivo trasporto, grazie all'ermeticità del sistema che previene l'esposizione ad infezioni crociate durante il trasporto del materiale contaminato fino alla centrale di sterilizzazione. I contenitori ermetici (STANDARD INOX) e le vasche (SPECIAL INOX), disponibili in opzione nella versione con rubinetto di scarico, permettono lo svuotamento ottimale ed in sicurezza del liquido dalla vasca, evitando all'operatore la movimentazione di pesi eccessivi e quindi potenzialmente pericolosi per la salute.



Contenitori Ermetici ALLUMINIO ANODIZZATO vers. US (dim. Unità di Sterilizzazione)



Art. SF2026G dim. 300x300x160h mm con coperchio giallo

Produttore:	C.B.M. SRL
Origine del prodotto:	Made in Italy
Conformità:	Regolamento 2017/745/UE "Dispositivi Medici", classe I
Norme di riferimento:	<ul style="list-style-type: none"> • "Linee guida sull'attività di sterilizzazione quale protezione collettiva da agenti biologici per l'operatore nelle strutture sanitarie" – ISPESL – D.Lgs. 81/2008 Titolo X • Decreto Ministeriale 28 settembre 1990 • UNI EN ISO 11607-1 e UNI EN 868-8 (dove applicabile)
Norme di Qualità:	UNI EN ISO 9001:2015 e UNI EN ISO 13485:2016
Prodotto:	Contenitore rigido a tenuta ermetica per decontaminazione mod. DEKO
Destinazione d'uso:	Contenitori riutilizzabili per il trasporto e la decontaminazione di dispositivi medici contaminati
Garanzia:	24 mesi
Pezzi per confezione:	1
Confezionamento primario:	sacchetto singolo in polietilene o scatola singola di cartone con etichetta informativa per imballo

Caratteristiche tecniche:

FONDO/BASE e COPERCHIO

- contenitore rigido metallico, realizzato in alluminio anodizzato (Lega 5005), non soggetto ad alterazioni cromatiche
- corpo e coperchio stampati in un unico pezzo e privi di spigoli vivi per garantire una perfetta pulizia
- sia la superficie interna sia quella esterna del contenitore non presentano zone d'ombra, fessure o punti di difficile accesso per la pulizia
- bordo superiore del fondo arrotondato per conferirgli una maggiore robustezza. Grazie a questa lavorazione la superficie di contatto tra fondo/base e guarnizione è maggiore, preservando quest'ultima da un'usura accelerata
- coperchio chiuso senza predisposizione per barriera microbica



GUARNIZIONE COPERCHIO

- il contenitore è dotato di chiusura ermetica a tenuta tramite una larga guarnizione in silicone atossico (latex free) stampata in un unico pezzo senza giunzioni e saldature, posizionata nel coperchio. L'ermeticità del contenitore permette la conservazione e l'isolamento del materiale contaminato al suo interno. La guarnizione non è incollata al coperchio ed è facilmente sostituibile in caso di manutenzione, in quanto fissata nella propria sede senza l'utilizzo di sigillanti. La guarnizione ha una superficie molto ampia (10 mm) con profilo ondulato
- il contenitore è dotato di un dispositivo antischiacciamento della guarnizione al fine di evitare che il peso eccessivo dovuto all'accatastamento di più contenitori, gravando sulla stessa, la possa danneggiare

CARATTERISTICHE

- il contenitore è progettato per una tenuta stagna del materiale inserito al fine di evitare l'“effetto onda” durante il trasporto e la fuoriuscita del liquido decontaminante anche in caso di capovolgimento
- il coperchio del contenitore è dotato di una codifica colore. È infatti disponibile in diverse colorazioni per facilitare l'individuazione del contenuto/reparto di appartenenza
- sistema di accatastamento stabile e sicuro. I contenitori sono sovrapponibili grazie ad un sistema di “bugne” sul coperchio del contenitore che si accoppia ad un “recesso” posto sul fondo dello stesso che consente la stabilità dei contenitori durante il trasporto e lo stoccaggio
- il contenitore è equipaggiato con n. 2 maniglie in acciaio inossidabile fissate al fondo/base, munite di guarnizione in silicone di protezione. Le maniglie sono centrate, basculanti e con angolo di rotazione a 180°. Tale sistema consente uno scarico ottimale dei pesi durante la movimentazione e il trasporto
- il contenitore è dotato dei seguenti accessori: n. 1 porta etichette per l'utilizzo di etichette in carta monouso per la registrazione e n. 1 portatarghette per l'utilizzo di una o due targhette in alluminio (disponibili in diversi colori) per l'identificazione del reparto d'appartenenza e del contenuto
- predisposizione su ogni chiusura per l'utilizzo di sigilli monouso al fine di fornire prova dell'avvenuta apertura del contenitore
- tutti i componenti sono fissati tramite ribattitura (con ribattini in acciaio inossidabile). Il fissaggio tramite ribattitura è il metodo più sicuro ed efficace tra quelli comunemente utilizzati in quanto garantisce una tenuta ermetica e non altera le caratteristiche dei materiali
- le due leve di chiusura del contenitore poste sul coperchio sono rientranti al fine di diminuire le dimensioni di ingombro dello stesso durante le fasi di lavaggio
- disponibilità fornitura degli accessori e dei pezzi di ricambio per 10 anni
- l'utilizzo del contenitore da decontaminazione può contribuire a ridurre il rischio biologico a carico degli operatori sanitari in ottemperanza a quanto indicato dal D.Lgs. 81/2008 “Testo Unico sulla Salute e Sicurezza sul Lavoro” e s.m.i.

Contenitore idoneo per l'utilizzo in lavastumenti a termodisinfezione e in autoclave a vapore (con coperchio separato dal corpo).

MATERIALI e TRATTAMENTI

Fondo/Base:	alluminio anodizzato naturale, lega 5005, sp. 2 mm
Coperchio:	alluminio anodizzato naturale, lega 5005, sp. 2 mm, disponibile in 6 colorazioni: nero, blu, verde, rosso, giallo e grigio (standard)
Ribattini e Portatarghette/etichette:	acciaio inossidabile AISI304 e AISI303
Maniglie:	Ø5 mm in acciaio inossidabile AISI304 con protezione in silicone
Trattamento di anodizzazione:	il fondo è anodizzato naturale 18µ, colore grigio
Trattamento di colorazione:	il coperchio in alluminio è anodizzato naturale 18µ. Può essere fornito in 6 colorazioni: nero, blu, verde, rosso, giallo e grigio (standard), non soggetti ad alterazioni cromatiche



OPZIONI DISPONIBILI:

**COPERCHIO E
MANIGLIE
COLORATE**



Il coperchio e il rivestimento ergonomico delle maniglie sono disponibili in diverse colorazioni. Le maniglie vengono fornite dello stesso colore del coperchio

	art.	L.	l.	h.
1 STU	SF2020	600	300	260
	SF2021	600	300	210
	SF2022	600	300	160
	SF2029	600	300	135
	SF2023	600	300	110
3/4 STU	SF4020	460	300	260
	SF4021	460	300	210
	SF4022	460	300	160
	SF4023	460	300	135
	SF4024	460	300	110
1/2 STU	SF2024	300	300	260
	SF2025	300	300	210
	SF2026	300	300	160
	SF2026/1	300	300	135
	SF2027	300	300	110

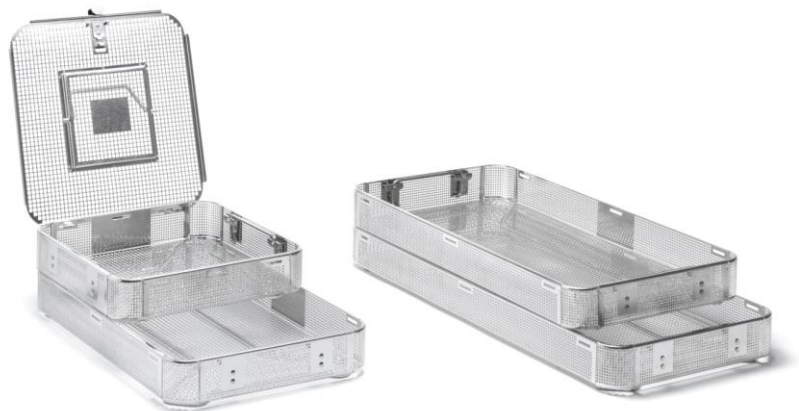
Dimensioni Contenitore:

STU = Sterilization Unit (US Unità di Sterilizzazione)

- modulo 600x300
- modulo 460x300
- modulo 300x300

Accessori Opzionali:

- Griglie interne in lamiera perforata →
- Carrelli per logistica e trasporto
- Targhette identificative
- Etichette in carta
- Sigilli
- Tappetini in silicone
- Divisori interni



Link per scaricare il catalogo completo "Sistemi per servizi di sterilizzazione":

[http://www.cbm-srl.com/arearis/catalogs/STERILIZATION CATALOGUES//Catalogo_CONTAINER_ITA_ESP_Ed.2 \(06-19\).pdf](http://www.cbm-srl.com/arearis/catalogs/STERILIZATION CATALOGUES//Catalogo_CONTAINER_ITA_ESP_Ed.2 (06-19).pdf)



Contenitori Ermetici STANDARD INOX vers. US (dim. Unità di Sterilizzazione)



Art. SF2002A dim. 600x300x160h mm con apertura sul coperchio

Produttore:	C.B.M. SRL
Origine del prodotto:	Made in Italy
Conformità:	Regolamento 2017/745/UE "Dispositivi Medici", classe I
Norme di riferimento:	<ul style="list-style-type: none"> • "Linee guida sull'attività di sterilizzazione quale protezione collettiva da agenti biologici per l'operatore nelle strutture sanitarie" – ISPESL – D.Lgs. 81/2008 Titolo X • Decreto Ministeriale 28 settembre 1990 • UNI EN ISO 11607-1 e UNI EN 868-8 (dove applicabile)
Norme di Qualità:	UNI EN ISO 9001:2015 e UNI EN ISO 13485:2016
Prodotto:	Contenitore rigido a tenuta ermetica per decontaminazione mod. DEKO
Destinazione:	Contenitori riutilizzabili per il trasporto e la decontaminazione di dispositivi medici contaminati
Garanzia:	24 mesi
Pezzi per confezione:	1
Confezionamento primario:	sacchetto singolo in polietilene o scatola singola di cartone con etichetta informativa per imballo

Caratteristiche tecniche:

FONDO/BASE e COPERCHIO

- contenitore rigido metallico, realizzato in acciaio inossidabile AISI304, non soggetto ad alterazioni cromatiche
- corpo e coperchio stampati in un unico pezzo e privi di spigoli vivi per garantire una perfetta pulizia
- sia la superficie interna sia quella esterna del contenitore non presentano zone d'ombra, fessure o punti di difficile accesso per la pulizia



- bordo superiore del fondo arrotondato per conferirgli una maggiore robustezza. Grazie a questa lavorazione la superficie di contatto tra fondo/base e guarnizione è maggiore, preservando quest'ultima da un'usura accelerata
- coperchio chiuso senza predisposizione per barriera microbica

GUARNIZIONE COPERCHIO

- il contenitore è dotato di chiusura ermetica a tenuta tramite una larga guarnizione in silicone atossico (latex free) stampata in un unico pezzo senza giunzioni e saldature, posizionata nel coperchio. L'ermeticità del contenitore permette la conservazione e l'isolamento del materiale contaminato al suo interno. La guarnizione non è incollata al coperchio ed è facilmente sostituibile in caso di manutenzione, in quanto fissata nella propria sede senza l'utilizzo di sigillanti. La guarnizione ha una superficie molto ampia (10 mm) con profilo ondulato
- il contenitore è dotato di un dispositivo antischiacciamento della guarnizione al fine di evitare che il peso eccessivo dovuto all'accatastamento di più container, gravando sulla stessa, la possa danneggiare

CARATTERISTICHE

- il contenitore è progettato per una tenuta stagna del materiale inserito al fine di evitare l'“effetto onda” durante il trasporto e la fuoriuscita del liquido decontaminante anche in caso di capovolgimento
- il contenitore è dotato di codifica colore. La protezione in silicone delle maniglie è disponibile in diverse colorazioni per facilitare l'individuazione del contenuto/reparto di appartenenza
- sistema di accatastamento stabile e sicuro. I contenitori sono sovrapponibili grazie ad un sistema di “bugne” sul coperchio del contenitore che si accoppia ad un “recesso” posto sul fondo dello stesso che consente la stabilità dei contenitori durante il trasporto e lo stoccaggio
- il contenitore è equipaggiato con n. 2 maniglie in acciaio inossidabile fissate al fondo/base, munite di guarnizione in silicone di protezione. Le maniglie sono centrate, basculanti e con angolo di rotazione a 180°. Tale sistema consente uno scarico ottimale dei pesi durante la movimentazione e il trasporto
- il contenitore è dotato dei seguenti accessori: n. 1 porta etichette per l'utilizzo di etichette in carta monouso per la registrazione e n. 1 portatarghette per l'utilizzo di una o due targhette in alluminio (disponibili in diversi colori) per l'identificazione del reparto d'appartenenza e del contenuto
- predisposizione su ogni chiusura per l'utilizzo di sigilli monouso al fine di fornire prova dell'avvenuta apertura del contenitore
- tutti i componenti sono fissati tramite ribattitura (con ribattini in acciaio inossidabile). Il fissaggio tramite ribattitura è il metodo più sicuro ed efficace tra quelli comunemente utilizzati in quanto garantisce una tenuta ermetica e non altera le caratteristiche dei materiali
- le due leve di chiusura del contenitore poste sul coperchio sono rientranti al fine di diminuire le dimensioni di ingombro dello stesso durante le fasi di lavaggio
- disponibilità fornitura degli accessori e dei pezzi di ricambio per 10 anni
- l'utilizzo del contenitore da decontaminazione può contribuire a ridurre il rischio biologico a carico degli operatori sanitari in ottemperanza a quanto indicato dal D.Lgs. 81/2008 “Testo Unico sulla Salute e Sicurezza sul Lavoro” e s.m.i.

Contenitore idoneo per l'utilizzo in lavastumenti a termodisinfezione e in autoclave a vapore (con coperchio separato dal corpo).

N.B.: le caratteristiche sopra riportate non sono sempre applicabili alla serie MINI Contenitori dim. 285x185 mm (art. SF39X) e dim. 265x170 mm (art. SF205X)

MATERIALI

Fondo/Base e Coperchio:	acciaio inossidabile AISI304
Ribattini e Portatarghette/etichette:	acciaio inossidabile AISI304 e AISI303
Maniglie:	Ø5 mm in acciaio inossidabile AISI304 con protezione in silicone



	art.	L.	l.	h.	Opzione
1 STU	SF2000	600	300	260	SF2000A
	SF2001	600	300	210	SF2001A
	SF2002	600	300	160	SF2002A
	SF2009	600	300	135	SF2009A
	SF2003	600	300	110	SF2003A
3/4 STU	SF4000	460	300	260	SF4000A
	SF4001	460	300	210	SF4001A
	SF4002	460	300	160	SF4002A
	SF4003	460	300	135	SF4003A
	SF4004	460	300	110	SF4004A
1/2 STU	SF2004	300	300	260	SF2004A
	SF2005	300	300		SF2005A
	SF2006	300	300	160	SF2006A
	SF2006/1	300	300	135	SF2006/1A
	SF2007	300	300	110	SF2007A
Maniglia sul coperchio	SF397	285	185	135	-
	SF396	285	185	95	-
	SF395	285	185	65	-
	SF2053	265	170	200	-
	SF2052	265	170	160	-
	SF2051	265	170	120	-
	SF2050	265	170	80	-

Dimensioni Contenitore:

STU = Sterilization Unit (US Unità di Sterilizzazione)

- modulo 600x300
- modulo 460x300
- modulo 300x300



Sul contenitore è riportata la marcatura laser con l'indicazione del Rischio Biologico

(logo BIOHAZARD)

OPZIONI DISPONIBILI:

MANIGLIE COLORATE



Il rivestimento ergonomico delle maniglie è disponibile in diverse colorazioni (non applicabile ai MINI Contenitori)

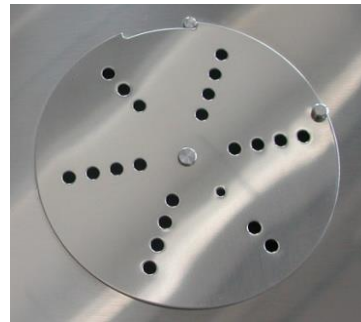


APERTURA SUL COPERCHIO

Il contenitore STANDARD INOX può essere equipaggiato con un sistema che ne consente la sterilizzazione anche a coperchio chiuso. Il dispositivo a disco deve essere inserito in posizione aperta nella camera di sterilizzazione. L'apertura e la chiusura del dispositivo sono manuali.

(aggiungere la lettera "A" al codice del contenitore, p.e. SF2002A)

N.B.: questa opzione non è disponibile per la serie MINI CONTENITORI dim. 285x185 mm (art. SF39X) e dim. 265x170 mm (art. SF205X)



RUBINETTO DI SCARICO

Il contenitore STANDARD INOX può essere equipaggiato con un rubinetto autoclavabile per lo scarico del liquido decontaminante. Il rubinetto è posizionato lateralmente (lato maniglia) ed è a scarico orizzontale per permettere il trascinarsi della vasca sul piano di lavoro. Il contenitore è dotato di tubo di gomma (lunghezza 1 metro) per lo scarico del liquido nel lavandino senza schizzi. Per il contenitore dim. 600x300x260h mm è disponibile a richiesta la scala graduata da 5/10/15/20/25/30 litri, realizzata in acciaio inossidabile AISI304 (art. SF2000001).

(aggiungere la lettera "RS" al codice del contenitore, p.e. SF2002-RS)

N.B.: questa opzione non è disponibile per la serie MINI CONTENITORI dim. 285x185 mm (art. SF39X) e dim. 265x170 mm (art. SF205X)



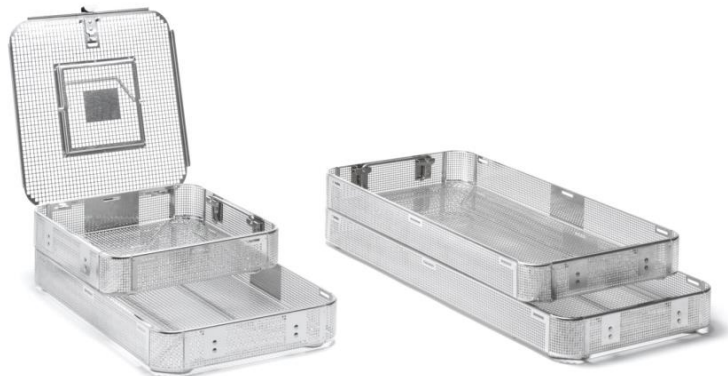
Ingombro rubinetto:

- posizione chiusa (maniglia laterale): 95x120 mm
- posizione aperta (maniglia frontale): 130 mm
- foro passaggio rubinetto sfera: 12,7 mm
- foro uscita rubinetto: 13,8 mm

Per questioni di ingombro non è possibile sterilizzare il contenitore in autoclavi da 1US

Accessori Opzionali:

- Griglie interne in lamiera perforata →
- Carrelli per logistica e trasporto
- Targhette identificative
- Etichette in carta
- Sigilli
- Tappetini in silicone
- Divisori interni



Link per scaricare il catalogo completo "Sistemi per servizi di sterilizzazione":

[http://www.cbm-srl.com/arearis/catalogs/STERILIZATION CATALOGUES//Catalogo_CONTAINER_ITA_ESP_Ed.2\(06-19\).pdf](http://www.cbm-srl.com/arearis/catalogs/STERILIZATION CATALOGUES//Catalogo_CONTAINER_ITA_ESP_Ed.2(06-19).pdf)



Vasche SPECIAL INOX DEKO L



Produttore:	C.B.M. SRL
Origine del prodotto:	Made in Italy
Conformità:	Regolamento 2017/745/UE "Dispositivi Medici", classe I
Norme di Qualità:	UNI EN ISO 9001:2015 e UNI EN ISO 13485:2016
Prodotto:	Contenitore rigido per decontaminazione mod. DEKO
Destinazione:	Contenitori riutilizzabili per la decontaminazione di dispositivi medici contaminati
Garanzia:	24 mesi
Pezzi per confezione:	1
Confezionamento primario:	sacchetto singolo in polietilene o scatola singola di cartone con etichetta informativa per imballo

CARATTERISTICHE

- Contenitore per la decontaminazione dello strumentario chirurgico contaminato
- Vasca e coperchio realizzati in acciaio inossidabile AISI304
- Vasca a tenuta di liquidi saldata a TIG
- Coperchio in appoggio alla vasca con doppio sistema di chiusura non a tenuta
- Rubinetto di scarico autoclavabile realizzato in acciaio inossidabile
- Scala graduata da 5/10/15/20/25 litri realizzata in acciaio inossidabile AISI304
- N. 2 maniglie maggiorate in acciaio inossidabile con protezione in silicone di colore rosso. Le maniglie sono basculanti con blocco a 90°
- Targhetta rossa con l'indicazione Rischio Biologico (logo e scritta BIOHAZARD)

Vasca idonea per l'utilizzo in lavastrumenti a termodisinfezione e in autoclave a vapore.

RUBINETTO DI SCARICO

La vasca DEKO-L è dotata di rubinetto autoclavabile per lo scarico del liquido decontaminante. Il rubinetto è posizionato lateralmente (lato maniglia) ed è a scarico orizzontale per permettere il trascinarsi della vasca sul piano di lavoro. Il contenitore è dotato di tubo di gomma (lunghezza 1 metro) per lo scarico del liquido nel lavandino senza schizzi.



Ingombro rubinetto:

- posizione chiusa (maniglia laterale): 95x120 mm
- posizione aperta (maniglia frontale): 130 mm
- foro passaggio rubinetto sfera: 12,7 mm
- foro uscita rubinetto: 13,8 mm

Per questioni di ingombro non è possibile sterilizzare il contenitore in autoclavi da 1US



Scala graduata da 5/10/15/20/25 litri

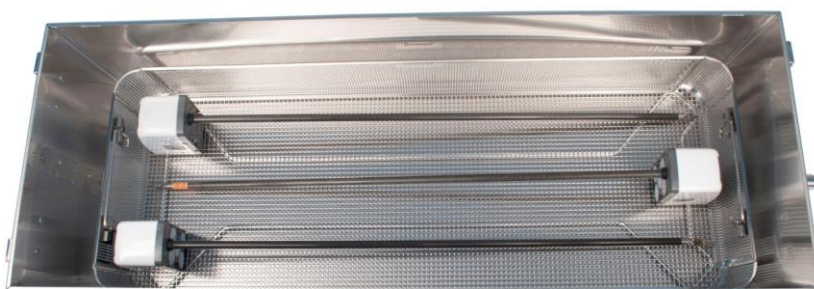
realizzata in acciaio inossidabile AISI304

Art.	Dimensioni	Altezza	Capacità	RUBINETTO SCARICO	SCALA GRADUATA
DEKO-L	700 x 260	170	25 litri	✓	✓
DEKO/1-L				✗	✗

GRIGLIA INTERNA OPZIONALE: dim. 650x240 mm



Art.	Altezza
79/5	150
79/3	90
79/2	70
79/11	50



Adatto al contenimento di
**STRUMENTARIO
ROBOTICO**
e
D.M. SEMI-RIGIDO (p.e. URS)



Vasche SPECIAL INOX DEKO XXL



Produttore:	C.B.M. SRL
Origine del prodotto:	Made in Italy
Conformità:	Regolamento 2017/745/UE "Dispositivi Medici", classe I
Norme di Qualità:	UNI EN ISO 9001:2015 e UNI EN ISO 13485:2016
Prodotto:	Contenitore rigido per decontaminazione mod. DEKO
Destinazione:	Contenitori riutilizzabili per la decontaminazione di dispositivi medici contaminati
Garanzia:	24 mesi
Pezzi per confezione:	1
Confezionamento primario:	sacchetto singolo in polietilene o scatola singola di cartone con etichetta informativa per imballo

CARATTERISTICHE

- Contenitore per la decontaminazione dello strumentario chirurgico contaminato
- Vasca realizzata in acciaio inossidabile AISI304, stampata in un unico pezzo
- Coperchio trasparente realizzato in policarbonato, perfettamente calzante e in appoggio sulla vasca
- Rubinetto di scarico autoclavabile realizzato in acciaio inossidabile
- Scala graduata da 10/20/30/40 litri realizzata in acciaio inossidabile AISI304
- N. 2 maniglie maggiorate in acciaio inossidabile con protezione in silicone di colore rosso. Le maniglie sono basculanti con blocco a 90°
- Targhetta rossa con l'indicazione Rischio Biologico (logo e scritta BIOHAZARD)



Vasca contenitore idonea per l'utilizzo in lavastrumenti a termodisinfezione e in autoclave a vapore. Il coperchio è sanificabile manualmente.

RUBINETTO DI SCARICO

La vasca DEKO-XXL è dotata di un rubinetto autoclavabile per lo scarico del liquido decontaminante. Il rubinetto è posizionato lateralmente (lato maniglia) ed è a scarico orizzontale per permettere il trascinamento della vasca sul piano di lavoro. Il contenitore è dotato di tubo di gomma (lunghezza 1 metro) per lo scarico del liquido nel lavandino senza schizzi.



Ingombro rubinetto:

- posizione chiusa (maniglia laterale): 95x120 mm
- posizione aperta (maniglia frontale): 130 mm
- foro passaggio rubinetto sfera: 12,7 mm
- foro uscita rubinetto: 13,8 mm

Per questioni di ingombro non è possibile sterilizzare il contenitore in autoclavi da 1US



CAPACITA' MAGGIORATA
fino a 2 cesti 1 DIN affiancati
(non compresi)



Scala graduata
da 10/20/30/40 litri
realizzata in acciaio
inossidabile AISI304 e
posizionata in un angolo
della vasca

Art.	Dimensioni	Altezza	Capacità	RUBINETTO SCARICO	SCALA GRADUATA
DEKO-XXL	650x530 GN 2/1 fondo interno: 580x460 fondo esterno: 610x490	200	56 litri	✓	✓
DEKO/1-XXL	bordo perimetrale superiore: 13 minimo piano appoggio: 595x475			✗	✗



Adatta al contenimento di
**STRUMENTARIO
ROBOTICO**
e
D.M. SEMI-RIGIDO
(p.e. URS)





Vasche INOX ECO vers. GN (dim. Gastronorm)



Norme di Qualità:	UNI EN ISO 9001:2015 e UNI EN ISO 13485:2016
Prodotto:	Contenitore rigido per decontaminazione mod. DEKO
Destinazione:	Contenitori riutilizzabili per la decontaminazione di dispositivi medici contaminati
Garanzia:	24 mesi
Pezzi per confezione:	1
Confezionamento primario:	sacchetto singolo in polietilene o scatola singola di cartone con etichetta informativa per imballo

CARATTERISTICHE

- Linea di contenitori disponibili in diverse dimensioni per la raccolta, il trasporto e la decontaminazione dello strumentario chirurgico contaminato
- Vasca e coperchio realizzati in acciaio inossidabile AISI304, stampati in un unico pezzo
- Resistenti, impilabili, leggeri e maneggevoli
- N. 2 maniglie rientranti appiattite per facilitare la movimentazione del contenitore
- Grazie agli ampi raggi del fondo e degli angoli, i contenitori sono facilmente sanificabili a mano
- Coperchio disponibile in due versioni

Vasca idonea per l'utilizzo in lavastumenti a termodisinfezione e in autoclave a vapore (con coperchio separato dal corpo).

VASCA CONTENITORE GRANDE

Dimensioni		Altezza	Capacità (litri)	Codice
1/1 GN	530x325	65	9,5	CBM14152-06
		100	15	CBM14152-10
		150	22	CBM14152-15
		200	30	CBM14152-20



RUBINETTO DI SCARICO

La vasca dim. 530x325x200h mm può essere equipaggiata con un rubinetto autoclavabile per lo scarico del liquido decontaminante. Il rubinetto è posizionato lateralmente (lato maniglia) ed è a scarico orizzontale per permettere il trascinarsi della vasca sul piano di lavoro. Il contenitore è dotato di tubo di gomma (lunghezza 1 metro) per lo scarico del liquido nel lavandino senza schizzi. La vasca è dotata di scala graduata da 5/10/15/20 litri realizzata in acciaio inossidabile AISI304 e di targhetta rossa con l'indicazione Rischio Biologico (logo e scritta BIOHAZARD).

Art. CBM14152-20-RS (vasca complete di rubinetto di scarico)

VASCA CONTENITORE MEDIA E PICCOLA

Dimensioni		Altezza	Capacità (litri)	Codice
2/3 GN	354x325	65	6	CBM14153-06
		100	9,5	CBM14153-10
		150	14,5	CBM14153-15
		200	19,5	CBM14153-20
1/2 GN	325x265	65	4,5	CBM14155-06
		100	7	CBM14155-10
		150	10,5	CBM14155-15
		200	14	CBM14155-20

(dimensioni e capacità indicative)

COPERCHI PER VASCA

	Coperchio STANDARD in appoggio alla vasca (non a tenuta)	Coperchio con GUARNIZIONE in silicone a tenuta
1/1 GN	CBM14512-00	CBM14552-00
2/3 GN	CBM14513-00	CBM14553-00
1/2 GN	CBM14515-00	CBM14555-00



GRIGLIA INTERNA OPZIONALE

In base alla dimensione del contenitore sono disponibili i cesti in lamiera perforata per l'estrazione in sicurezza dello strumentario chirurgico decontaminato (la griglia non è compresa nel codice del contenitore/vasca).

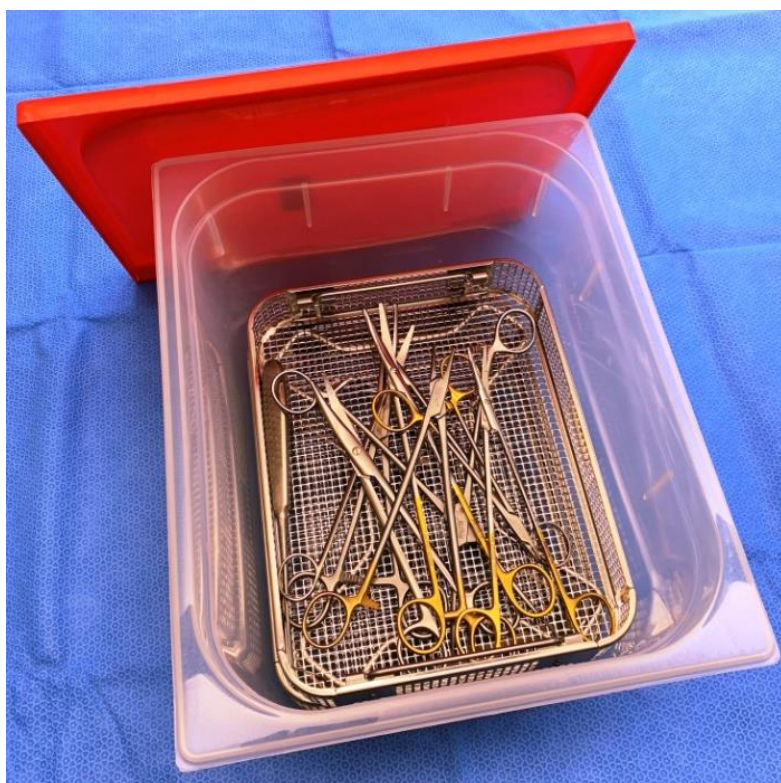


Contenitore	Art.	Dimensioni
1/1 GN	74/1SL	470x240x50h
1/1 GN	74/2SL	470x240x60h
1/1 GN	74LAV	450x224x55h
1/2 GN	71/1SL	260x200x50h
1/2 GN	71/2SL	260x200x60h

(dimensioni indicative)



Vasche POLIPROPILENE vers. GN ECO (dim. Gastronorm)



Norme di Qualità:	UNI EN ISO 9001:2015 e UNI EN ISO 13485:2016
Prodotto:	Contenitore rigido per decontaminazione mod. DEKO
Destinazione:	Contenitori riutilizzabili per il trasporto di dispositivi medici contaminati da decontaminare
Garanzia:	24 mesi
Pezzi per confezione:	1
Confezionamento primario:	sacchetto singolo in polietilene o scatola singola di cartone con etichetta informativa per imballo

CARATTERISTICHE

- Linea di contenitori disponibili in diverse dimensioni per la raccolta, il trasporto e la decontaminazione dello strumentario chirurgico contaminato
- Vasca e coperchio realizzati in polipropilene alimentare (conformi alle normative alimentari internazionali), stampati in un unico pezzo
- Vasca traslucida opaca
- Resistenti, impilabili, leggeri e maneggevoli
- Termoresistenti da -40°C a +100°C (le vasche non sono autoclavabili)
- Le vasche sono sanificabili manualmente
- Scala graduata (in litri) per un controllo immediato della quantità di liquido versato
- Coperchio ad incastro sulla vasca, non a tenuta, disponibile in diversi colori: neutro, blu, rosso, giallo e verde

Vasca idonea per l'utilizzo in lavastrumenti a termodisinfezione.



VASCA CONTENITORE

Dimensioni		Altezza	Capacità (litri)	Codice
1/1 GN	530x325	65	8	CBM14702-06
		100	12	CBM14702-10
		150	18	CBM14702-15
		200	24	CBM14702-20
1/2 GN	325x265	65	3	CBM14705-06
		100	6	CBM14705-10
		150	8	CBM14705-15
		200	11	CBM14705-20

(dimensioni e capacità indicative)

COPERCHI PER VASCA

COLORI / DIMENSIONI	NEUTRO	BLU	ROSSO	GIALLO	VERDE
1/1 GN	CBM14722-99	CBM14722-00	CBM14722-11	CBM14722-22	CBM14722-33
1/2 GN	CBM14725-99	CBM14725-00	CBM14725-11	CBM14725-22	CBM14725-33

CONTENITORI COMPLETI (VASCA + COPERCHIO)



COLORI / DIMENSIONI	NEUTRO	BLU	ROSSO	GIALLO	VERDE
1/1 GN	CBM14702-hh/CN	CBM14702-hh/CB	CBM14702-hh/CR	CBM14702-hh/CG	CBM14702-hh/CV
1/2 GN	CBM14705-hh/CN	CBM14705-hh/CB	CBM14705-hh/CR	CBM14705-hh/CG	CBM14705-hh/CV

hh = inserire nel codice l'altezza del contenitore: 06 – 10 – 15 – 20

GRIGLIA INTERNA OPZIONALE

In base alla dimensione del contenitore sono disponibili i cesti in lamiera perforata per l'estrazione in sicurezza dello strumentario chirurgico decontaminato (la griglia non è compresa nel codice del contenitore/vasca).



Contenitore	Art.	Dimensioni
1/1 GN	74/1SL	470x240x50h
1/1 GN	74/2SL	470x240x60h
1/1 GN	74LAV	450x224x55h
1/2 GN	71/1SL	260x200x50h
1/2 GN	71/2SL	260x200x60h

(dimensioni indicative)



DEKO LOGISTIC SYSTEM

Logistica e Trasporto

CARRELLO APERTO



Produttore:	C.B.M. SRL
Origine del prodotto:	Made in Italy
Norme di Qualità:	UNI EN ISO 9001:2015 e UNI EN ISO 13485:2016
Garanzia:	24 mesi

CARATTERISTICHE

- completamente realizzato in acciaio inossidabile AISI304
- struttura antiribaltamento con finiture atraumatiche, realizzata in tubo a sezione quadrata
- n. 1 maniglia di spinta per facilitare la movimentazione del carrello. La maniglia costituisce un corpo unico col ripiano superiore
- n. 2 ripiani fissi ad invaso estraibile in acciaio inossidabile AISI304 con bordo perimetrale contenitivo e ribassato, per l'utilizzo del contenitore DEKO con rubinetto di scarico (altezza scarico 950 mm)
- n. 4 ruote Ø125 mm antitraccia (n. 2 con freno) con paracolpi in gomma agli angoli

Carrello	Art.	N. Ripiani	Dimensioni Lung. x Larg. x Altezza	Ruote Antistatiche
TRIPLO	2101/1CS-D	2	1100x660x947 mm ingombro con maniglia: 1250 mm	✗
	2101/1-D			✓
SINGOLO	2101/2CS-D	2	660x400x947 mm ingombro con maniglia: 810 mm	✗
	2101/2-D			✓

(dimensioni indicative)



Dimensioni:

RIPIANO (dal basso)	Dimensioni Utili di Carico	Altezza Utile di Carico	Peso Carrello
1°	1050x610 mm	620 mm	30 kg
2°		Aperta	
1°	610x350 mm	620 mm	20 kg
2°		Aperta	

(dimensioni e pesi indicativi)

Capacità Utile di Carico per ciascun ripiano: 50 kg (uniformemente distribuiti)

Carrello	Contenitore DEKO	Q.tà per ripiano
TRIPLO	ALLUMINIO ANODIZZATO	MAX 3 dim. modulo 600x300 (1 US)
	STANDARD INOX	MAX 3 dim. modulo 600x300 (1 US)
	DEKO-L	1
	DEKO-XXL	1
SINGOLO	ALLUMINIO ANODIZZATO	1 dim. modulo 600x300 (1 US)
	STANDARD INOX	1 dim. modulo 600x300 (1 US)
	DEKO-L	n.a.
	DEKO-XXL	n.a.



CARRELLI ARMADIO



Produttore:	C.B.M. SRL
Origine del prodotto:	Made in Italy
Norme di Qualità:	UNI EN ISO 9001:2015 e UNI EN ISO 13485:2016
Garanzia:	24 mesi

Caratteristiche:

- completamente realizzati in acciaio inossidabile AISI304
- struttura antiribaltamento con finiture atraumatiche
- doppia anta battente con sistema di blocco centralizzato in acciaio inossidabile AISI304 e apertura porte a 270°. Ogni anta è dotata di guarnizione perimetrale in gomma di tenuta antipolvere. Il carrello è dotato di sistema di blocco porte a 260° per facilitare le operazioni di carico, scarico e pulizia
- n. 2 ripiani fissi in acciaio inossidabile AISI304
- sistema di chiusura frontale con maniglia a scomparsa e sistema d'evidenza d'apertura tramite sigillo di sicurezza monouso o sistema di chiusura a lucchetto con chiave
- n. 2 maniglie di spinta per facilitare la movimentazione del carrello. Le maniglie sono realizzate in tubo tondo di acciaio inossidabile AISI304 e sono posizionate nella parte superiore del carrello
- n. 4 ruote piroettanti antistatiche e antiraccia Ø150 mm (n. 2 con freno totale di stazionamento)
- n. 4 paracolpi rotanti in gomma grigia antiraccia posizionati agli angoli

Art.	N. Ripiani/Spazi	Dimensioni Esterne Lung. x Larg. x Altezza	Dimensioni Interne Lung. x Larg. x Altezza
2103	2 / 3	1170x740x1300 mm altezza con maniglia: 1400 mm	1000x630x980h mm
2104	2 / 3	840x740x1300 mm altezza con maniglia 1400 mm	670x630x980h mm

(dimensioni indicative)



Dimensioni:

Art.	Altezza Utile di Carico dei ripiani	Peso
2103	310 mm	108 kg
2104		70 kg

(dimensioni e pesi indicativi)

Capacità Utile di Carico per ciascun ripiano: 150 kg (uniformemente distribuiti)

Art.	Q.tà Contenitori per ripiano	Capacità Totale Carrello
2103	MAX 3 dim. modulo 600x300x300 (1 US)	MAX 9 contenitori (3x3 affiancati) dim. max modulo 600x300x300 (1 US)
2104	MAX 2 dim. modulo 600x300x300 (1 US)	MAX 6 contenitori (3x2 affiancati) dim. max modulo 600x300x300 (1 US)

N.B.: la capacità di carico è riferita ai contenitori DEKO nella versione ALLUMINIO ANODIZZATO e STANDARD INOX. Se l'altezza, il peso e la tipologia dei contenitori lo consentono, è possibile sovrapporre più contenitori sullo stesso ripiano

Accessori Opzionali:

- Sigilli monouso art. 2000060
- Lucchetto a chiave art. LUC2103CH



CARRELLI ARMADIO PER TUNNEL DI LAVAGGIO



Produttore:	C.B.M. SRL
Origine del prodotto:	Made in Italy
Norme di Qualità:	UNI EN ISO 9001:2015 e UNI EN ISO 13485:2016
Garanzia:	24 mesi

Caratteristiche:

- completamente realizzati in acciaio inossidabile AISI304
- struttura antiribaltamento con finiture atraumatiche
- piano d'appoggio superiore e base interna inclinati per favorire il deflusso dell'acqua anche in tunnel di lavaggio non equipaggiati con sistema di basculamento
- doppia anta battente con sistema di blocco centralizzato in acciaio inossidabile AISI304 e apertura porte a 270°. Ogni anta è dotata di guarnizione perimetrale in gomma di tenuta antipolvere. Il carrello è dotato di sistema di blocco porte a 260° per facilitare le operazioni di carico, scarico e pulizia
- n. 3 ripiani asportabili realizzati in filo di acciaio inossidabile AISI304 per favorire il lavaggio automatico in tunnel
- sistema di chiusura frontale con maniglia a scomparsa e sistema d'evidenza d'apertura tramite sigillo di sicurezza monouso o sistema di chiusura a lucchetto con chiave
- n. 2 maniglie di spinta per facilitare la movimentazione del carrello. Le maniglie sono realizzate in tubo tondo di acciaio inossidabile AISI304 e sono posizionate nella parte superiore del carrello
- n. 4 ruote piroettanti antistatiche e antitraccia Ø150 mm a tenuta d'acqua (n. 2 con freno totale di stazionamento e n. 2 con blocco direzionale)
- n. 4 paracolpi rotanti in gomma grigia antitraccia posizionati agli angoli
- tutti i componenti sono realizzati con materiali speciali e tecnologie opportune tali da consentire al carrello di reggere nel tempo le sollecitazioni meccaniche e chimiche dovute alle diverse fasi di trasporto/lavaggio/termodisinfezione
- carrello idoneo per l'utilizzo in tunnel di lavaggio a termodisinfezione



Art.	N. Ripiani/Spazi	Dimensioni Esterne Lung. x Larg. x Altezza	Dimensioni Interne Lung. x Larg. x Altezza
2103S	3 / 3	1120x660x1370 mm altezza con maniglia: 1450 mm	1000x610x1030h mm
2104S	3 / 3	760x660x1370 mm altezza con maniglia 1450 mm	640x610x1030h mm

(dimensioni indicative)

Dimensioni:

Art.	Altezza Utile di Carico dei ripiani (ripiano dal basso)	Peso
2103S	1° = 255 mm	109 kg
2104S	2° = 385 mm 3° = 385 mm	71 kg

(dimensioni e pesi indicativi)

Capacità Utile di Carico per ciascun ripiano: 150 kg (uniformemente distribuiti)

Art.	Q.tà Contenitori per ripiano	Capacità Totale Carrello
2103S	MAX 3 dim. modulo 600x300x300 (1 US)	MAX 9 contenitori (3x3 affiancati) dim. max modulo 600x300x300 (1 US)
2104S	MAX 2 dim. modulo 600x300x300 (1 US)	MAX 6 contenitori (3x2 affiancati) dim. max modulo 600x300x300 (1 US)

N.B.: la capacità di carico è riferita ai contenitori DEKO nella versione ALLUMINIO ANODIZZATO e STANDARD INOX. Se l'altezza, il peso e la tipologia dei contenitori lo consentono, è possibile sovrapporre più contenitori sullo stesso ripiano

Accessori Opzionali:

- Sigilli monouso art. 2000060
- Lucchetto a chiave art. LUC2103CH
- Porta documenti inox art. 2103S101



CSSD Solutions On Site



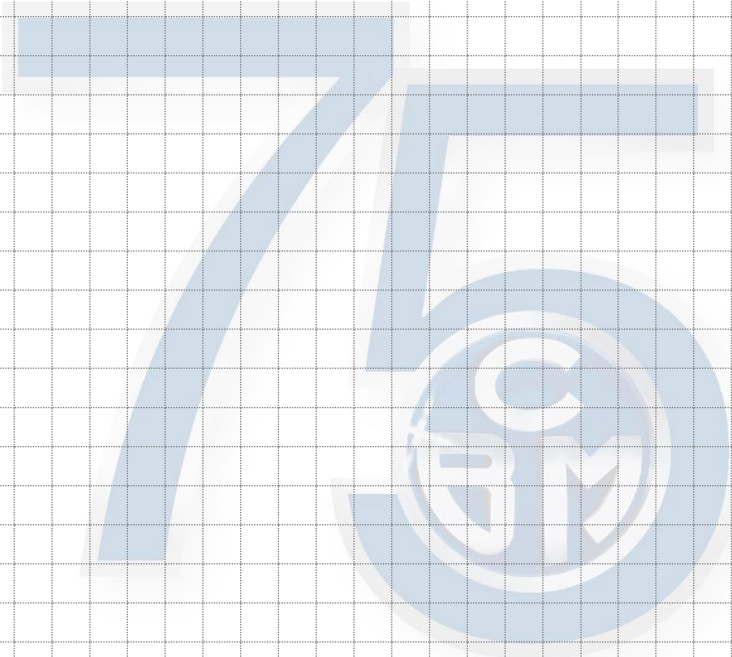
Soluzioni Personalizzate direttamente in Centrale o in Blocco Operatorio

Le dimensioni contenute in questo documento sono espresse in millimetri e sono indicative.
I pesi contenuti in questo documento sono espressi in chilogrammi e sono indicativi

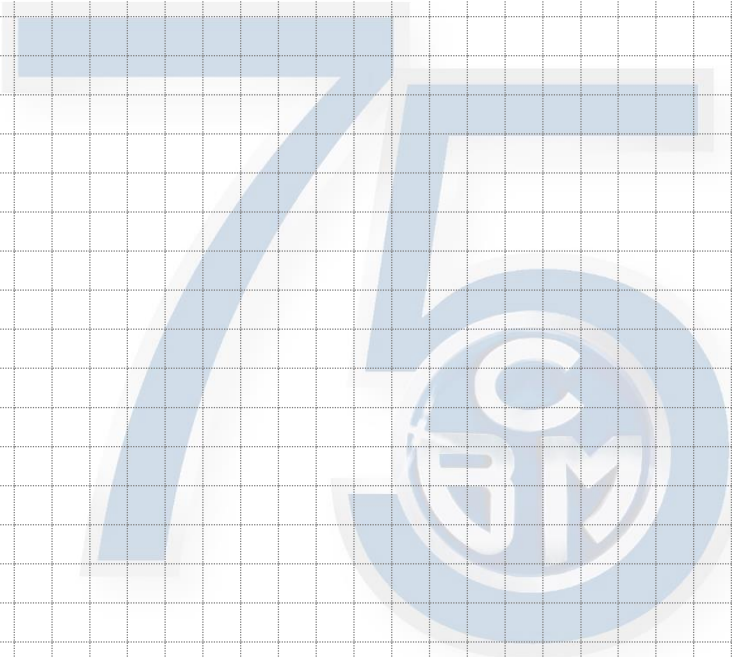


C.B.M. SRL A Socio Unico
Via Castello 10/A
26038 Torre de' Picenardi (Cremona) - Italy
T: +39 0375 394 095 - F: +39 0375 394 098
info@cbm-srl.com – www.cbm-srl.com

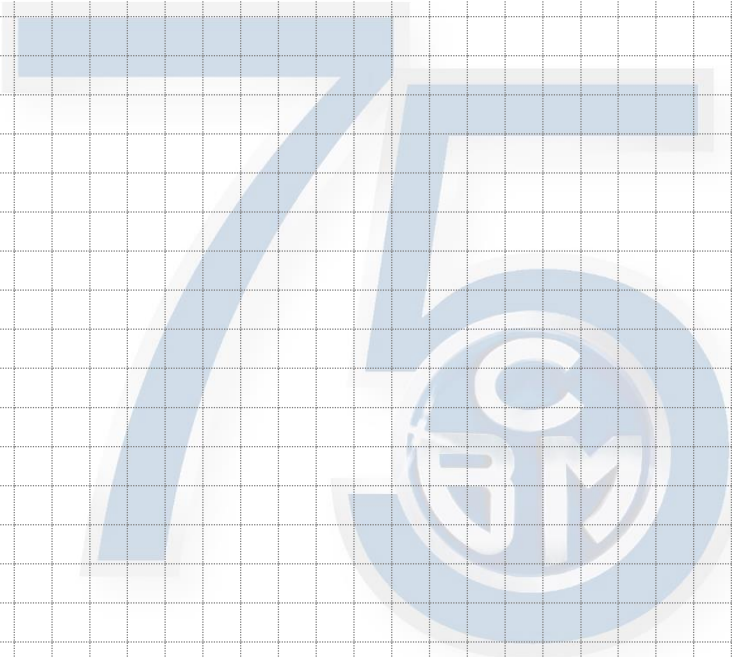
100% Made in Italy
100% Made in CBM



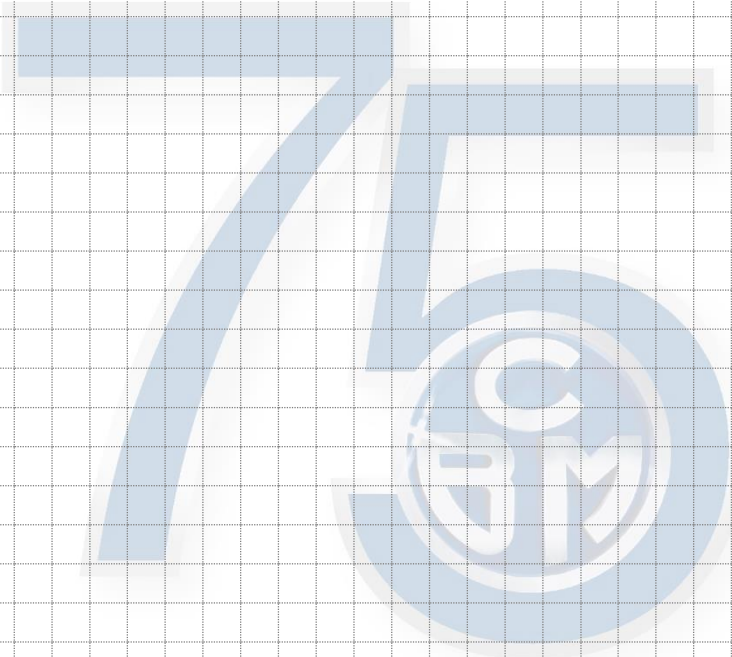
Since 1947



Since 1947



Since 1947



Since 1947