



Medical Equipment

C.B.M. SRL A Socio Unico
Via Castello 10/A
26038 Torre dé Picenardi (Cremona) - Italy
T: +39 0375 394 095 - F: +39 0375 394 098
info@cbm-srl.com – www.cbm-srl.com



IMMATRICOLAZIONE CONTAINER RIGIDI PER LA STERILIZZAZIONE A VAPORE

NUMERO DI SERIE UNIVOCO MATICOLA Tracciabilità e controlli facilitati ed immediati



identificazione del container attraverso immatricolazione univoca

Ogni container è contrassegnato da un numero di serie univoco (matricola), che identifica il fondo e il coperchio in maniera immediata, oggettiva ed inequivocabile, al fine di tracciare il container all'interno del ciclo di sterilizzazione ed agevolare la programmazione di un piano di manutenzione.

Questa matricola può essere infatti utilizzata per:

- **conteggiare i cicli di sterilizzazione processati dal container**
- **mantenere la rintracciabilità del container all'interno del processo di sterilizzazione**
- **inventariare tutti i container in uso nella centrale di sterilizzazione**
- **pianificare la manutenzione del container con possibilità di registrare tutti gli interventi eseguiti**
- **permettere l'accoppiamento fondo e coperchio in fase di confezionamento e di chiudere il container sempre nella stessa posizione**

Grazie a questa identificazione univoca sarà infatti possibile conteggiare i cicli di sterilizzazione a cui è stato sottoposto il container, effettuare la rintracciabilità del container inserendo il numero di matricola all'interno della check-list del kit, inventariare i container presenti ed effettivamente in uso nella centrale di sterilizzazione e blocco operatorio, programmare la manutenzione ordinaria sul container stesso o tenere traccia dell'intervento di manutenzione straordinaria e in fase di confezionamento, permettere la chiusura del container sempre con il coperchio e il fondo posizionati nello stesso modo.

Il numero di matricola è personalizzabile in base alle indicazioni e alle necessità della struttura referente.

L'immatricolazione è possibile su tutte le tipologie di container senza distinzione di materiali con cui è realizzato (alluminio o acciaio inossidabile) o barriere microbiche utilizzate (filtro, permanente, valvola, ...)



Medical Equipment

C.B.M. SRL A Socio Unico
Via Castello 10/A
26038 Torre dé Picenardi (Cremona) - Italy
T: +39 0375 394 095 - F: +39 0375 394 098
info@cbm-srl.com – www.cbm-srl.com



SOLUZIONI DISPONIBILI (4)

1A – BARRA UNICA

“**codice a barre (codifica tipo 39) + codice alfanumerico progressivo**” marcato a laser sulla leva di chiusura del coperchio e su una targhetta realizzata in acciaio inossidabile fissata al fondo del container.

Stesso numero identificativo per fondo e per coperchio al fine di poterli accoppiare durante il confezionamento sempre nella stessa posizione di chiusura.

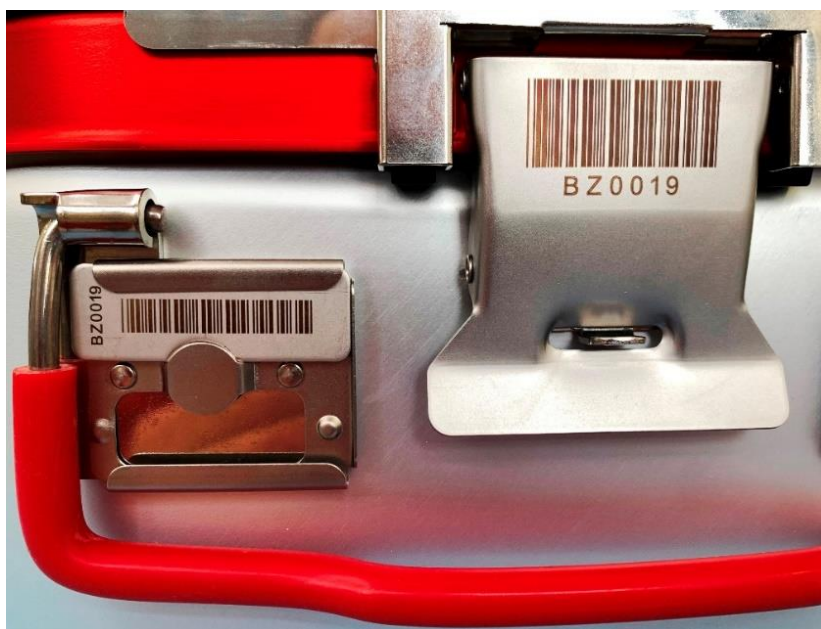
(realizzabile in fase di produzione del container o di intervento tecnico di riparazione presso nostro centro assistenza)

Per esempio:

BZ0019

BZ → identificativo struttura

19 → progressivo container



1B – BARRA DOPPIA

“**codice a barre (codifica tipo 39) + codice alfanumerico progressivo**” marcato a laser sulla leva di chiusura del coperchio e su una targhetta realizzata in acciaio inossidabile fissata al fondo del container.

Numero identificativo diverso tra fondo e coperchio al fine di poterli chiudere sempre nella stessa posizione durante il confezionamento.

(realizzabile in fase di produzione del container o di intervento tecnico di riparazione presso nostro centro assistenza)

Per esempio:

CFV0003

CFV → identificativo struttura

3 → progressivo **COPERCHIO**
container

CFV0004

CFV → identificativo struttura

4 → progressivo **FONDO**
container





Medical Equipment

C.B.M. SRL A Socio Unico
Via Castello 10/A
26038 Torre dé Picenardi (Cremona) - Italy
T: +39 0375 394 095 - F: +39 0375 394 098
info@cbm-srl.com – www.cbm-srl.com



2A – TARGHETTA UNICA

Targhetta identificativa in alluminio fissata al fondo e al coperchio del container (totale 2 targhette). Le targhette sono fissate in modo permanente con biadesivo ad alte prestazioni, resistente ai cicli di lavaggio e sterilizzazione. Le targhette sono disponibili in diverse colorazioni (blu, rosso, giallo, verde, nero e grigio – standard nero).

Stesso numero identificativo per fondo e per coperchio al fine di poterli accoppiare durante il confezionamento sempre nella stessa posizione di chiusura.

(operazione eseguibile in centrale di sterilizzazione. L'applicazione della targhetta necessita di 72 ore di fermo container per fissaggio completo dell'adesivo)

Per esempio:

2019-0025

2019 → identificativo codice container

25 → progressivo container



Per esempio:

R0121-1559

R0121 → identificativo riparazione container (mese/anno)

1559 → progressivo container



2B – TARGHETTA DOPPIA

Targhetta identificativa in alluminio fissata al fondo e al coperchio del container (totale 2 targhette). Le targhette sono fissate in modo permanente con biadesivo ad alte prestazioni, resistente ai cicli di lavaggio e sterilizzazione. Le targhette sono disponibili in diverse colorazioni (blu, rosso, giallo, verde, nero e grigio – standard nero).

Numero identificativo diverso tra fondo e coperchio al fine di poterli chiudere sempre nella stessa posizione durante il confezionamento.

(operazione eseguibile in centrale di sterilizzazione. L'applicazione della targhetta necessita di 72 ore di fermo container per fissaggio completo dell'adesivo)



Medical Equipment

C.B.M. SRL A Socio Unico
Via Castello 10/A
26038 Torre dé Picenardi (Cremona) - Italy
T: +39 0375 394 095 - F: +39 0375 394 098
info@cbm-srl.com – www.cbm-srl.com



3A – LASER SINGOLO

Marcatura laser sul fondo e sul coperchio del container. La marcatura è predisposta lateralmente al container nel lato sprovvisto di maniglie di presa.

Stesso numero identificativo per fondo e per coperchio al fine di poterli accoppiare durante il confezionamento sempre nella stessa posizione di chiusura.

(realizzabile in fase di produzione del container o di intervento tecnico di riparazione presso nostro centro assistenza)

MARCATURA SU CONTAINER ALLUMINIO

Per esempio:

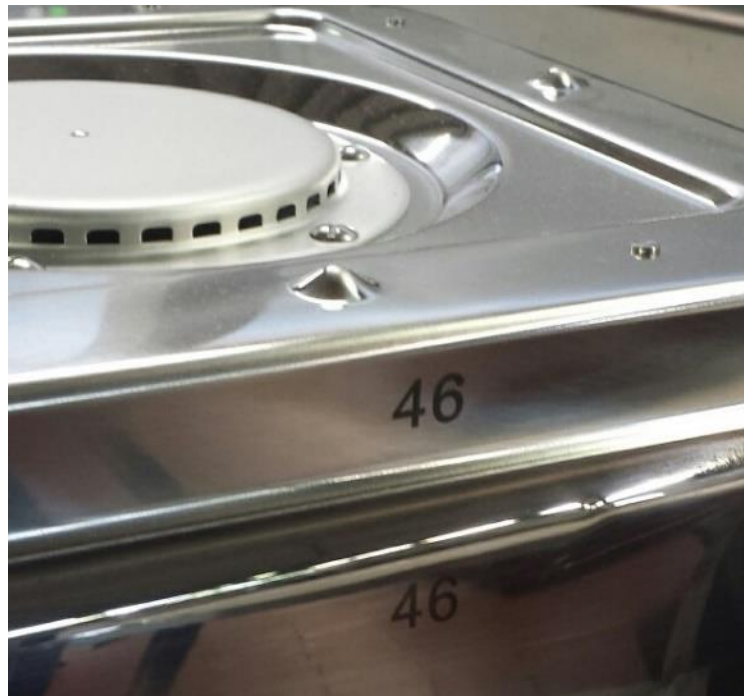
19 → progressivo container



MARCATURA SU CONTAINER INOX

Per esempio:

46 → progressivo container



3B – LASER DOPPIO

Marcatura laser sul fondo e sul coperchio del container. La marcatura è predisposta lateralmente al container nel lato sprovvisto di maniglie di presa.

Numero identificativo diverso tra fondo e coperchio al fine di poterli chiudere sempre nella stessa posizione durante il confezionamento.

(realizzabile in fase di produzione del container o di intervento tecnico di riparazione presso nostro centro assistenza)



Medical Equipment

C.B.M. SRL A Socio Unico
Via Castello 10/A
26038 Torre dé Picenardi (Cremona) - Italy
T: +39 0375 394 095 - F: +39 0375 394 098
info@cbm-srl.com – www.cbm-srl.com



4A – LEVA SINGOLA

Marcatura laser sulla leva di chiusura del coperchio e su una targhetta realizzata in acciaio inox fissata al fondo del container.

Stesso numero identificativo per fondo e per coperchio al fine di poterli accoppiare durante il confezionamento sempre nella stessa posizione di chiusura.

(realizzabile in fase di produzione del container o di intervento tecnico di riparazione presso nostro centro assistenza)

Per esempio:

RIPORTO 19

RIPORTO → identificativo container da decontaminazione

19 → progressivo container



4B – LEVA DOPPIA

Marcatura laser sulla leva di chiusura del coperchio e su una targhetta realizzata in acciaio inox fissata al fondo del container.

Numero identificativo diverso tra fondo e coperchio al fine di poterli chiudere sempre nella stessa posizione durante il confezionamento.

(realizzabile in fase di produzione del container o di intervento tecnico di riparazione presso nostro centro assistenza)

C.B.M. S.r.l. si riserva di apportare ai propri prodotti quelle modifiche migliorative che ritiene necessarie e utili senza pregiudicare le caratteristiche essenziali di funzionalità e sicurezza.